

# heidenfeld



ORIGINAL BEDIENUNGSANLEITUNG

# ÖL-RADIATOR

# ÖH100

Artikelnummer: PR0032213-01

# EINLEITUNG

**Sehr geehrte Kundin, sehr geehrter Kunde,**

wir möchten Sie zum Kauf Ihres neuen Öl-Radiators der Marke Heidenfeld beglückwünschen. Heidenfeld bietet eine breite Palette an Terrassenheizpilzen, Heizstrahlern und Infrartheizungen an. Alle Geräte entsprechen den derzeit gültigen Normen und verfügen somit über höchste Qualitätsstandards.

**Beachten Sie insbesondere die Sicherheitshinweise. Sollten Sie dieses Produkt an Dritte weitergeben, muss diese Bedienungsanleitung mit ausgehändigt werden.**

Damit Sie Ihren Infrarot Wand-/ Deckenheizstrahler mit voller Funktionsfähigkeit nutzen können und noch lange Freude daran haben, lesen Sie die Gebrauchsanleitung vor Inbetriebnahme sorgfältig durch.




Wir wünschen Ihnen viel Spaß!

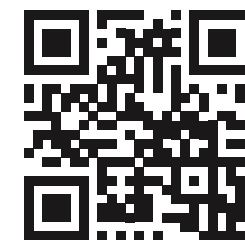
Lesen Sie dieses gesamte Dokument vor der Inbetriebnahme und der ersten Benutzung aufmerksam durch. Es liegt in Ihrer Verantwortung, jeden Nutzer dieses Geräts in allen Sicherheitsvorkehrungen und Hinweisen sorgfältig und ordnungsgemäß zu unterweisen. Bewahren Sie diese Gebrauchsanleitung sicher und sorgfältig auf!

**Wir lassen Sie nicht alleine!**

Sollten Sie Hilfe bei der Inbetriebnahme oder bei der Instandhaltung Ihres Geräts benötigen, können Sie uns gerne unter der unten angegebenen Telefonnummer erreichen. So lassen sich alle Fragen schnell und unkompliziert in einem Telefonat klären. Alternativ können Sie uns auch eine Mail zuschicken. Unser Serviceteam steht Ihnen zudem gerne für Fragen rund um die Reparatur und den Austausch von Teilen zur Verfügung.

## Miweba GmbH

 Gewerbepark 20  
96149 Breitengüßbach  
 09544 9879080  
 kundenservice@miweba.de



miweba.de



@miwebaTV



@miweba.de



@miwebagmbh

# INHALTSVERZEICHNIS

|                                      |    |
|--------------------------------------|----|
| 1. Technische Daten .....            | 7  |
| 2. Wichtige Sicherheitshinweise..... | 8  |
| 3. Montage.....                      | 9  |
| 4. Korrekte Verwendung .....         | 10 |
| 5. Wartung.....                      | 11 |
| 6. Entsorgung .....                  | 11 |
| 7. Konformitätserklärung .....       | 11 |

## HILFE ZUM PRODUKT

Weitere Informationen wie FAQs zum Produkt, YouTube-Aufbauvideos sowie technische Daten finden Sie unter diesem Link.

Scannen Sie hierfür einfach den QR-Code.



# 1. TECHNISCHE DATEN

|                           |  |
|---------------------------|--|
| <b>Produktgewicht:</b>    | 11 kg  |
| <b>Maße (L x B x H):</b>  | 48 x 23,5 x 63,5 cm  |
| <b>Produkthighlights:</b> | Einstellbare Thermostatsteuerung, Überhitzungsschutz, Kippschutzschalter                 |
| <b>Sicherheit:</b>        | Überhitzungsschutz, Abschaltautomatik, Kontrollleuchte, Kippschutzschalter               |
| <b>Temperaturbereich:</b> | 95-115°C   |
| <b>Heizstufen:</b>        | Heizstufe III: 2500W - 115°C<br>Heizstufe II: 1500W - 100°C<br>Heizstufe I: 1000W - 95°C |
| <b>Wichtige Hinweise:</b> | Wechseln Sie das Öl nicht selbständig! Kontaktieren Sie einen Heizungsinstallateur/-in   |
| <b>Garantie:</b>          | 3 Jahre  |
| <b>Kabellänge:</b>        | 1,55 m   |

## 2. WICHTIGE SICHERHEITSHINWEISE

Dieses Produkt ist nur für gut isolierte Räume oder für den gelegentlichen Gebrauch geeignet.

### **WARNUNG: LESEN SIE DIESE BEDIENUNGSANLEITUNG VOR DEM GEBRAUCH SORGFÄLTIG DURCH**

Bei der Verwendung von Elektrogeräten sollten immer grundlegende Sicherheitsvorkehrungen beachtet werden, darunter die folgenden:

**ACHTUNG:** Um die Brandgefahr zu verringern, halten Sie Textilien, Vorhänge oder brennbare Materialien in einem Mindestabstand von 1m.

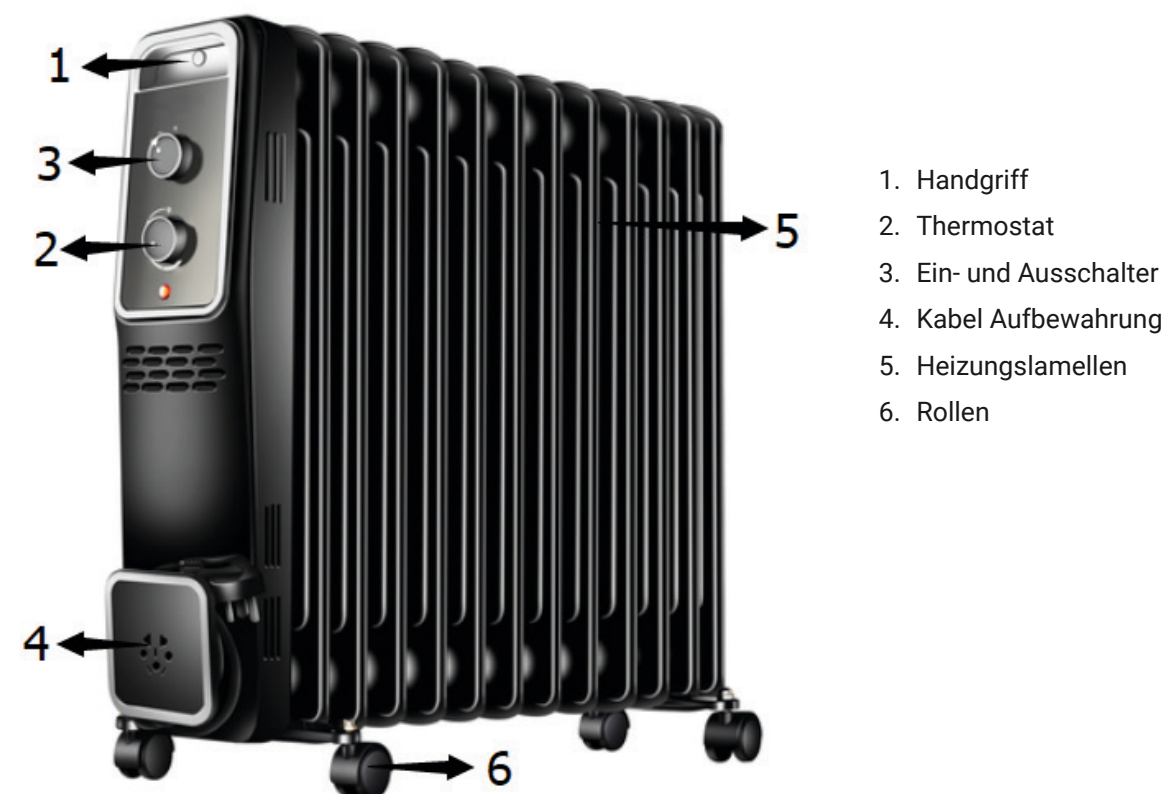
**WARNUNG:** Um die Gefahr eines Brandes, eines elektrischen Schlages oder von Verletzungen zu verringern.

1. Dieses Gerät ist nicht dafür bestimmt, durch Personen (einschließlich Kinder) mit eingeschränkten physischen, sensorischen oder geistigen Fähigkeiten, mangels Erfahrung und mangels Wissen benutzt zu werden, es sei den, sie werden durch eine für ihre Sicherheit zuständige Person beaufsichtigt oder erhielten von ihr Anweisungen wie das Gerät zu benutzen ist.
2. Kinder sollten beaufsichtigt werden, um sicherzustellen, dass sie nicht mit dem Gerät spielen.
3. Das Produkt ist nur für den Hausgebrauch bestimmt.
4. Schließen Sie das Gerät an einer handelsüblichen Steckdose 220V-240V, wie auch auf dem Typenschild angegebenen, an.
5. Um eine Überhitzung zu vermeiden, darf das Heizgerät nicht abgedeckt werden.
6. Lassen Sie das Heizgerät niemals unbeaufsichtigt, wenn es in Betrieb ist. Schalten Sie das Gerät immer aus und ziehen Sie den Stecker aus der Steckdose, wenn es nicht benutzt wird.
7. Äußerste Vorsicht ist geboten, wenn ein Heizgerät von oder in der Nähe von Kindern, Behinderten oder älteren Menschen verwendet wird und wenn das Heizgerät in Betrieb und unbeaufsichtigt ist.
8. Das Heizgerät darf sich nicht unmittelbar unter einer Steckdose befinden.
9. Verlegen Sie das Kabel nicht unter Teppichböden, Läufern oder Ähnlichem. Verlegen Sie das Kabel so, dass niemand darüber stolpern kann.
10. Betreiben Sie das Heizgerät nicht mit einem beschädigten Kabel, Stecker oder wenn das Heizgerät eine Fehlfunktion hat.
11. Wenn das Netzkabel beschädigt ist, muss es durch eine autorisierte Person ersetzt werden, um eine Gefährdung zu vermeiden.
12. Die Verwendung eines Verlängerungskabels wird nicht empfohlen.
13. Verwenden Sie das Heizgerät in einem gut belüfteten Bereich. Stecken Sie keine Gegenstände in die Belüftungs- oder Abluftöffnungen. Verwenden Sie das Gerät nicht auf weichen Oberflächen, wie z. B. einem Bett, wo die Öffnungen blockiert werden könnten. Verwenden Sie das Heizgerät nur auf ebenen, trockenen Flächen.

## 2. WICHTIGE SICHERHEITSHINWEISE (FORTSETZUNG)

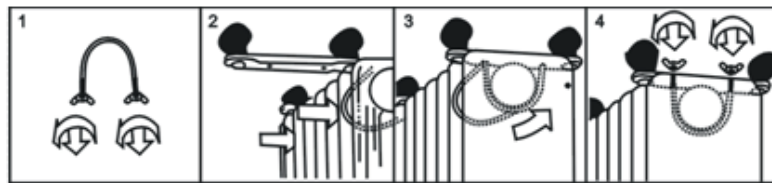
14. Stellen Sie das Heizgerät nicht in die Nähe von brennbaren Materialien, Oberflächen oder Stoffen. Das Gerät muss eine Mindestentfernung 1m aufweisen.
15. Verwenden Sie das Heizgerät nicht in unmittelbarer Nähe einer Badewanne, einer Dusche oder eines Schwimmbeckens.
16. Stellen Sie das Heizgerät niemals so auf, dass es in eine Badewanne oder einen anderen Wasserbehälter fallen kann.
17. Um Verbrennungen und Verletzungen zu vermeiden, sollten Sie darauf achten, dass Ihre nackte Haut keine heißen Oberflächen berührt.
18. Dieses Heizgerät ist mit einer bestimmten Menge Spezialöl befüllt.
19. Reparaturen, die ein Öffnen des Ölbehälters erfordern, dürfen nur von autorisierten Personen durchgeführt werden.
20. Bei der Verschrottung des Geräts sind die Vorschriften für die Entsorgung von Öl zu beachten.
21. Das Heizgerät sollte nicht in einem Raum verwendet werden, dessen Bodenfläche weniger als 5 m<sup>2</sup> beträgt.
22. Das Kabel sollte nicht in der Nähe von heißen Oberflächen verlegt werden.
23. Um eine Überhitzung zu vermeiden, darf das Gerät nicht abgedeckt werden.

## 3. MONTAGE

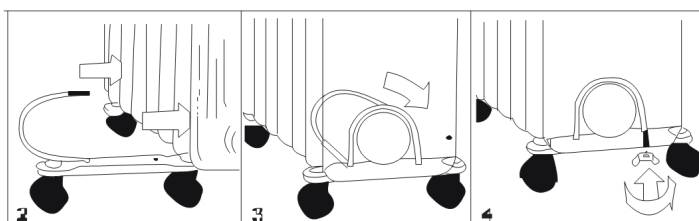


## 3. MONTAGE (FORTSETZUNG)

**Wichtig:** Montieren Sie die mitgelieferten Rollen, bevor Sie das Heizgerät in Betrieb nehmen.



1. Stellen Sie den Heizkörper kopfüber auf eine kratzfreie Unterlage, stellen Sie sicher, dass er stabil steht und nicht umfallen kann.
2. Schrauben Sie die Flügelmuttern von den mitgelieferten u-förmigen Gewindestangen ab und befestigen diese links und rechts zwischen den letzten und vorletzten Lamellen mithilfe der zwei mitgelieferten Rollenbefestigungsbleche.  
**Hinweis:** Nicht zu fest anziehen, da sonst Teile beschädigt werden können.
3. Schrauben Sie die Flügelmuttern wieder auf die Bügelschraube und befestigen Sie die Flügelmutter ordnungsgemäß.
4. Schrauben Sie die 4 Hutmutter von den Rollen ab, stecken die Rollen durch die äußersten Bohrungen der Rollenbefestigungsblech und schrauben diese mit den Hutmuttern wieder fest an.
5. Drehen Sie den Heizkörper wieder in seine Ausgangslage und stellen ihn auf die eben montierten Rollen.



## 4. KORREKTE VERWENDUNG

1. Bevor Sie das Gerät in Betrieb nehmen, vergewissern Sie sich, dass es auf einer ebenen und stabilen Fläche steht. Sollte dies nicht der Fall sein, kann das Geräte Schäden dadurch tragen.
2. Stellen Sie alle Regler auf AUS und stecken Sie den Stecker in eine Steckdose. Achten Sie darauf, dass der Stecker fest sitzt.
3. Drehen Sie den Thermostatknopf im Uhrzeigersinn auf die Position MAX und schalten Sie die Heizung wie folgt ein: Stufe I für 1000W, Stufe II für 1500W und Stufe III für 2500W.
4. Wenn Ihr Raum die gewünschte Temperatur erreicht hat, drehen Sie den Thermostatknopf langsam gegen den Uhrzeigersinn, bis die Kontrollleuchte erlischt. Sobald die Raumtemperatur unter die eingestellte Temperatur gesunken ist, schaltet sich das Gerät automatisch ein, bis die eingestellte Temperatur wieder erreicht ist. Auf diese Weise bleibt die Raumtemperatur bei sparsamstem Stromverbrauch konstant.
5. Wenn Sie die Einstellung der Raumtemperatur ändern möchten, drehen Sie den Thermostatknopf im Uhrzeigersinn, um die Temperatur zu erhöhen, oder gegen den Uhrzeigersinn, um sie zu senken.
6. Dieses Heizgerät verfügt über ein Überhitzungsschutzsystem, welches das Gerät abschaltet, bevor es überhitzt.
7. Um das Heizgerät vollständig auszuschalten, drehen Sie alle Regler auf AUS und ziehen Sie den Stecker aus der Steckdose.

## 5. WARTUNG

1. Ziehen Sie immer den Stecker aus der Steckdose und lassen Sie den Heizkörper komplett abkühlen, bevor Sie ihn reinigen.
2. Wischen Sie den Heizkörper mit einem weichen, feuchten (nicht nass) Tuch ab.

### **WARNUNG:**

Tauchen Sie das Heizgerät nicht in Wasser oder sonstige Flüssigkeiten ein. Verwenden Sie keine Reinigungschemikalien wie Reinigungsmittel und Scheuermittel. Achten Sie darauf, dass der Innenraum nicht nass wird, da dies eine Gefahr darstellen könnte.

3. Lagern Sie das Heizgerät an einem sauberen, trockenen Ort.
4. Versuchen Sie im Falle einer Fehlfunktion oder eines Zweifels nicht, den Heizkörper selbst zu reparieren, beauftragen Sie eine autorisierte Person, da dies sonst zu einer Brandgefahr oder einem elektrischen Schlag führen kann.

## 6. ENTSORGUNG

**Achtung:** Dieses Gerät darf am Ende seiner Lebensdauer nicht über den normalen Haushaltsmüll entsorgt werden, sondern muss an einem Sammelpunkt für das Recycling abgegeben werden. Nähere Informationen erhalten Sie bei der zuständigen Entsorgungsstelle Ihrer Gemeindeverwaltung. Die Werkstoffe sind gemäß ihrer Kennzeichnung wiederverwertbar. Mit der Wiederverwendung, der stofflichen Verwertung oder anderen Formen der Verwertung von Altgeräten leisten Sie einen wichtigen Beitrag zum Schutz der Umwelt.



### **Europäische Entsorgungsrichtlinie 2012/19/EU**

Entsorgen Sie Ihr Gerät **in keinem Fall** über den normalen Hausmüll. Entsorgen Sie ihn ausschließlich über einen kommunalen oder zugelassenen Entsorgungsbetrieb. Beachten Sie hierbei die aktuell geltenden Vorschriften. Erkundigen Sie sich im Zweifelsfall bei Ihrer Stadt- bzw. Gemeindeverwaltung nach einer sach- und umweltgerechten Entsorgungsmöglichkeit.






### **Recycling**

Ihr neues Gerät wurde auf dem Weg zu Ihnen durch die Verpackung geschützt. Verpackungsmaterialien können dem Rohstoffkreislauf wieder zugeführt werden. Bitte helfen Sie mit und entsorgen Sie die Verpackung umweltgerecht. Über aktuelle Entsorgungswege informieren Sie sich bei Ihrem Händler oder über Ihre kommunale Entsorgungseinrichtung.

## 7. KONFORMITÄTSERKLÄRUNG

Mit dem CE-Zeichen erklärt der Inverkehrbringer, dass das Produkt die grundlegenden Anforderungen und Richtlinien der europäischen Bestimmungen erfüllt.

# Miweba GmbH

 Gewerbepark 20  
96149 Breitengüßbach  
 09544 9879080  
 kundenservice@miweba.de

 **MIWEBA.DE**

 /miwebagmbh  /miwebaTV  /miweba.de