



**ACTIONBIKES**  
M O T O R S



ORIGINAL BEDIENUNGSANLEITUNG

# ANHÄNGER

**FÜR MERCEDES-BENZ ACTROS TRUCK**

Artikelnummer: PR0026196

# EINLEITUNG

**Sehr geehrte Kundin, sehr geehrter Kunde,**

wir möchten Sie zum Kauf Ihres neuen Zubehörs für Ihr Kinder-Elektrofahrrad der Marke Actionbikes beglückwünschen. Miweba ist Deutschlands größtes Kinderautohaus und bietet eine breite Palette an Kinder-Elektrofahrrädern an. Alle Fahrzeuge entsprechen den derzeit gültigen Normen und verfügen somit über höchste Qualitätsstandards.

Damit Sie Ihr Zubehör mit voller Funktionsfähigkeit nutzen können und noch lange Freude daran haben, lesen Sie die Gebrauchsanleitung vor Inbetriebnahme sorgfältig durch.




Wir wünschen Ihnen viel Spaß beim Fahren!

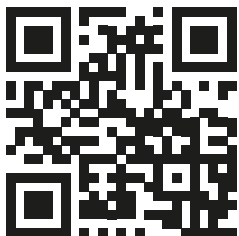
Lesen Sie dieses gesamte Dokument vor der Inbetriebnahme und der ersten Benutzung aufmerksam durch. Es liegt in Ihrer Verantwortung, jeden Nutzer dieses Geräts in allen Sicherheitsvorkehrungen und Hinweisen sorgfältig und ordnungsgemäß zu unterweisen. Bewahren Sie diese Gebrauchsanleitung sicher und sorgfältig auf!

**Wir lassen Sie nicht alleine!**

Sollten Sie Hilfe bei der Inbetriebnahme oder bei der Instandhaltung Ihres Fahrzeugs benötigen, können Sie uns gerne unter der unten angegebenen Telefonnummer erreichen. So lassen sich alle Fragen schnell und unkompliziert in einem Telefonat klären. Alternativ können Sie uns auch eine Mail zuschicken. Unser Serviceteam steht Ihnen zudem gerne für Fragen rund um die Reparatur und den Austausch von Teilen zur Verfügung.

## Miweba GmbH

 Gewerbepark 20  
96149 Breitengüßbach  
 09544 9879080  
 kundenservice@miweba.de



miweba.de



@miwebaTV



@miweba.de



@miwebagmbh

# INHALTSVERZEICHNIS

1. Sicherheitshinweise .....	3
2. Montage .....	4
3. Produktübersicht .....	5
4. Entsorgung .....	5
5. Technische Daten .....	6
6. Konformität .....	6

## HILFE ZUM PRODUKT

Weitere Informationen wie YouTube-Aufbauvideos, die aktuelle Anleitung, FAQs zum Produkt sowie technische Daten finden Sie unter diesem Link.

Scannen Sie hierfür einfach den QR-Code.



[l.miweb.de/actros-anhaenger](https://l.miweb.de/actros-anhaenger)

# 1. SICHERHEITSHINWEISE

Lesen Sie dieses gesamte Dokument vor der Inbetriebnahme und der ersten Benutzung aufmerksam durch. Es liegt in Ihrer Verantwortung, jeden Nutzer dieses Zubehörs in allen Sicherheitsvorkehrungen und Hinweisen sorgfältig und ordnungsgemäß zu unterweisen. Bewahren Sie diese Gebrauchsanleitung sicher und sorgfältig auf! Kinder mit gestörtem Gleichgewichtssinn, eingeschränkten Reflexen und/oder Sehschwächen sowie Kinder unter 3 Jahren sollten dieses Zubehör samt dem dazugehörigen Truck nicht benutzen. Die Eltern übernehmen die volle Verantwortung für das Handeln ihrer Kinder. Um mögliche Risiken zu vermeiden/zu minimieren, sollte nur mit Helm, Handschuhen, Ellenbogen- und Knieschonern, sowie mit geeigneten Schuhen gefahren werden. Fahren Sie nicht auf nassen Straßen, im Regen oder durch Wasserlachen.

Verteilen Sie die Ladung gleichmäßig im Anhänger, um eine stabile Fahrt zu gewährleisten. Überschreiten Sie nicht die maximale Beladung von 25 kg und achten Sie darauf, dass die Ladung sicher befestigt ist, um ein Herunterfallen während der Fahrt zu verhindern.

Passen Sie die Geschwindigkeit des LKW und des Anhängers entsprechend den Fähigkeiten und dem Alter des Kindes an. Vermeiden Sie abruptes Bremsen oder Beschleunigen, um das Kippen des Anhängers zu verhindern.

Lassen Sie Kinder niemals unbeaufsichtigt mit dem LKW und dem Anhänger spielen. Achten Sie darauf, dass sich keine anderen Kinder in der Nähe des Anhängers befinden, während er in Betrieb ist.

Stellen Sie sicher, dass Ihr Kind sich nicht auf den Anhänger stellt.

Fahren Sie nur auf ebenen Flächen und vor allem nicht an Hängen oder Treppen.

Halten Sie beim Fahren einen angemessenen Sicherheitsabstand zu anderen Fahrzeugen und Hindernissen ein, um unerwartete Manöver zu vermeiden und die Sicherheit des Kindes zu gewährleisten.

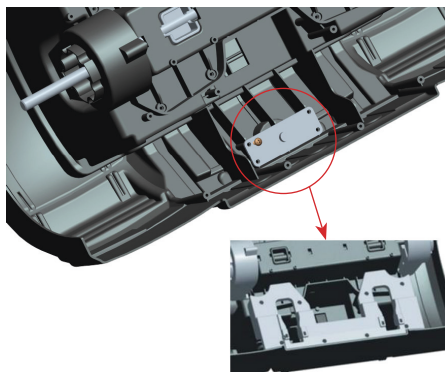
Überprüfen Sie regelmäßig den Zustand des Anhängers, einschließlich der Räder, des Rahmens und der Befestigungselemente. Führen Sie bei Bedarf Wartungsarbeiten gemäß den Anweisungen des Herstellers durch, um die Sicherheit und Langlebigkeit des Anhängers zu gewährleisten.

Verwenden Sie ein mildes Reinigungsmittel und ein weiches Tuch, um den Anhänger zu reinigen. Wischen Sie den Anhänger regelmäßig ab, um Schmutz, Staub und Flecken zu entfernen. Vermeiden Sie den Einsatz von scharfen Reinigungsmitteln oder abrasiven Materialien, da diese die Oberfläche des Anhängers beschädigen können.

## 2. MONTAGE

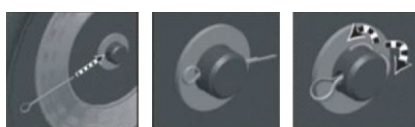
### Schritt 1

Bevor Sie den hinteren Stoßfängerträger einsetzen, setzen Sie den Anhängeranschluss ein und befestigen ihn mit 4 Schrauben.

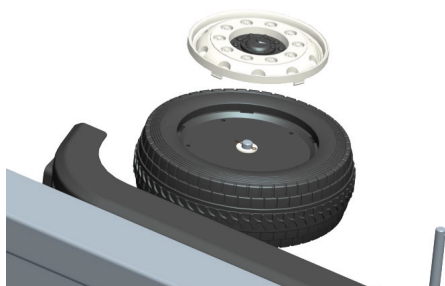


### Schritt 2

Nehmen Sie die Schutzabdeckung der Hinterachse ab. Montieren Sie alle Teile in der Reihenfolge wie im Bild gezeigt. Stecken Sie einen Stift in das Loch der Hinterachse und formen Sie ihn mit einer Zange zu einem „M“. Die Radabdeckungen rasten hörbar ein. Wiederholen Sie den Vorgang für die anderen drei Räder.



Schritt 2.1 Schritt 2.2 Schritt 2.3



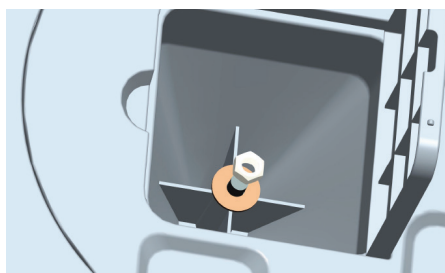
### Schritt 3

Öffnen Sie die Schutzabdeckung am Anhänger und führen Sie die Achse des Anhängeranschlusses in das Loch ein.

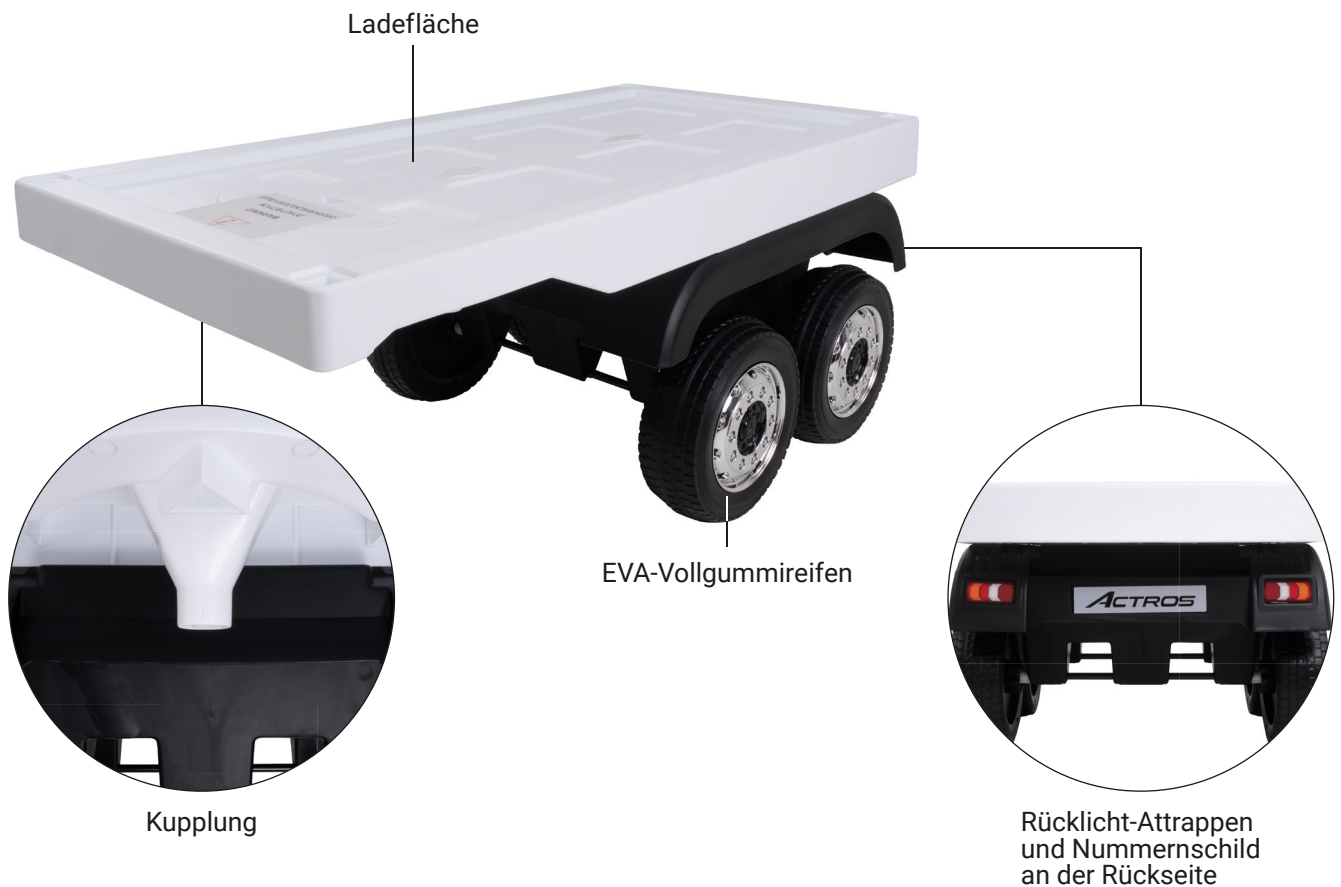


### Schritt 4

Setzen Sie die Unterlegscheibe ein, ziehen Sie die Mutter fest und schließen Sie die Schutzabdeckung, um alle Schritte abzuschließen.



# 3. PRODUKTÜBERSICHT



# 4. ENTSORGUNG

**Achtung:** Dieses Gerät darf am Ende seiner Lebensdauer nicht über den normalen Haushaltsmüll entsorgt werden, sondern muss an einem Sammelpunkt für das Recycling von elektrischen und elektronischen Geräten abgegeben werden. Nähere Informationen erhalten Sie bei der zuständigen Entsorgungsstelle Ihrer Gemeindeverwaltung. Die Werkstoffe sind gemäß ihrer Kennzeichnung wiederverwertbar. Mit der Wiederverwendung, der stofflichen Verwertung oder anderen Formen der Verwertung von Altgeräten leisten Sie einen wichtigen Beitrag zum Schutz der Umwelt.



## Europäische Entsorgungsrichtlinie 2012/19/EU

Entsorgen Sie Ihr Fahrzeug **in keinem Fall** über den normalen Hausmüll. Entsorgen Sie das Gerät ausschließlich über einen kommunalen oder zugelassenen Entsorgungsbetrieb. Beachten Sie hierbei die aktuell geltenden Vorschriften. Erkundigen Sie sich im Zweifelsfall bei Ihrer Stadt- bzw. Gemeindeverwaltung nach einer sach- und umweltgerechten Entsorgungsmöglichkeit.



## Recycling

Ihr neues Gerät wurde auf dem Weg zu Ihnen durch die Verpackung geschützt. Verpackungsmaterialien können dem Rohstoffkreislauf wieder zugeführt werden. Bitte helfen Sie mit und entsorgen Sie die Verpackung umweltgerecht. Über aktuelle Entsorgungswege informieren Sie sich bei Ihrem Händler oder über Ihre kommunale Entsorgungseinrichtung.

## 5. TECHNISCHE DATEN




Produktmaße (L x B x H)	104,5 x 53,5 x 44 cm
Produktgewicht	8,6 kg
Max. Zuladung	25 kg
Reifen	EVA-Vollgummireifen
Reifengröße	10 Zoll

Technische Änderungen ohne vorherige Ankündigung und Irrtum vorbehalten.

## 6. KONFORMITÄT

Mit dem CE-Zeichen erklärt der Inverkehrbringer, dass das Produkt die grundlegenden Anforderungen und Richtlinien der europäischen Bestimmungen erfüllt.

# Miweba GmbH

 Gewerbepark 20  
96149 Breitengüßbach  
 09544 9879080  
 kundenservice@miweba.de

 **MIWEBA.DE**  
 /miwebagmbh  /miwebaTV  /miweba.de