

Elektrokinderauto JE198

Mit Fernbedienung



Bedienungs- & Montageanleitung

Form und Farbe können variieren.
Hergestellt in China.

Diese Bedienungsanleitung enthält wichtige Sicherheitsinformationen sowie Montage- und Serviceanleitungen.

Das Auto sollte von einer Erwachsenen Person montiert werden nachdem diese Anleitung sorgfältig gelesen wurde.

Halten Sie die Verpackung fern von Kleinkindern. Enthält Folien und Kleinteile.

Bewahren Sie diese Anleitung sorgfältig auf.

Herzlichen Glückwunsch zum Erwerb dieses tollen Elektroauto.

Dieses Fahrzeug wird Ihrem Kind viel Spaß und Freude bringen. Um sicher zu Stellen das Sie und Ihr Kind sicher viel Spaß an dem Auto haben ist es wichtig die Bedienungsanleitung sorgfältig zu lesen. Bitte bewahren Sie die Anleitung auf um jederzeit nachlesen zu können.

Folgen Sie den Anweisungen in dieser Anleitung. Diese Anleitung wurde konzipiert um Ihnen und dem Fahrer ein Höchstmaß an Sicherheit im Umgang mit diesem Auto zu geben.

Batterie	6V4Ah x 1	6V4Ah x 2	
Sicherung	7A	10A	
Ladegerät	6V500mA	12V1000mA	

Alter: 37~96 Monate

Max. Ladung: < 30 Kg

Geschwindigkeit: **1WD** 2.5km/h **2WD** 2.5~5km/h

Größe: 110 x 61 x 49 cm

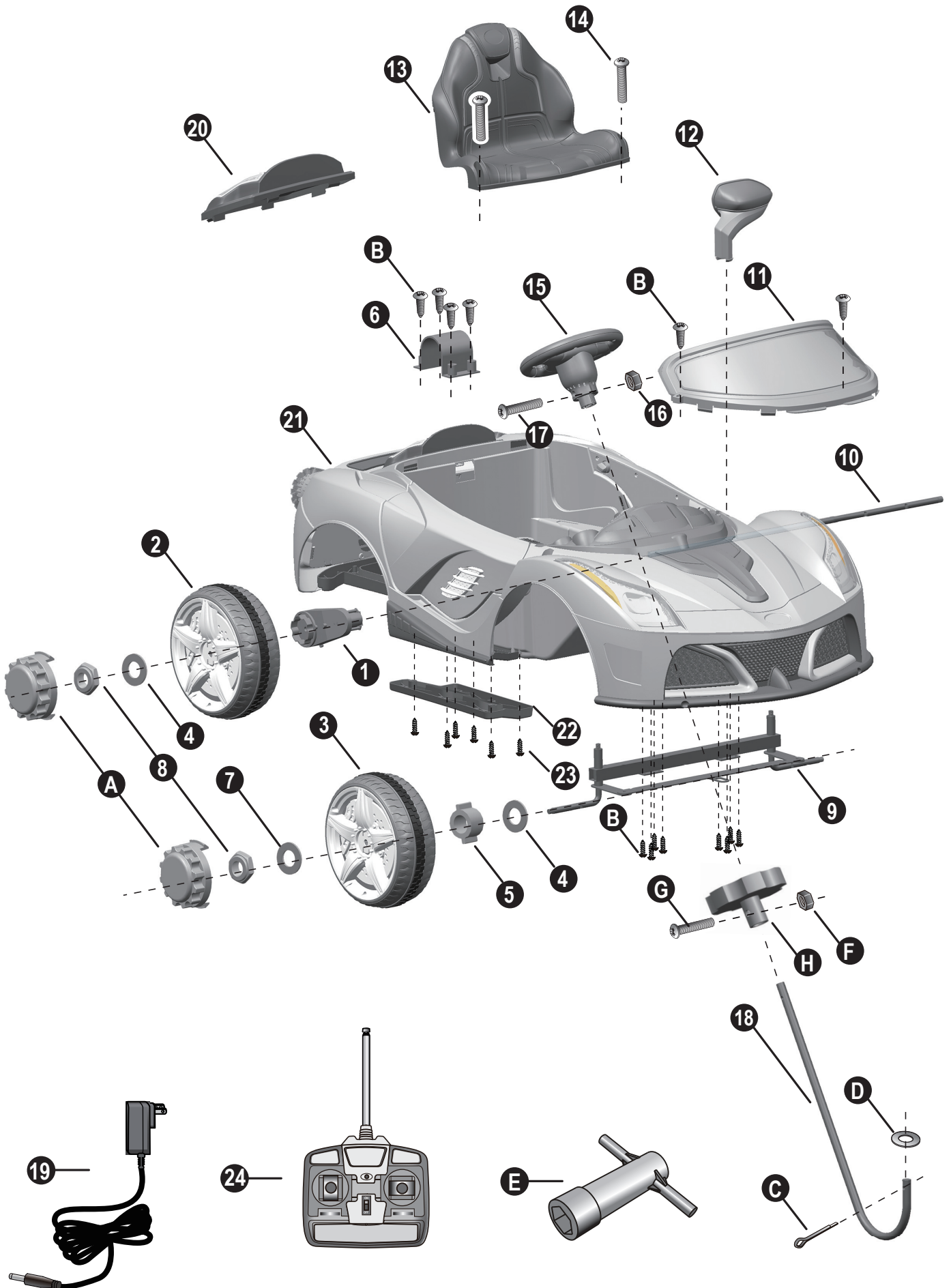
Ladezeit: 8 ~ 12 Stunden

Nr.	Bezeichnung	(Anz.)		Bemerkung
		1WD	2WD	
1	Motor mit Getriebe	1	2	
2	Antriebsrad	1	2	
3	Normales Rad	3	2	
4	Ø10 Scheibe	4	2	
5	Hülse	3	2	
6	Motorhaube	1	2	
7	Ø12 Scheibe	4		
8	Ø10 Mutter	4		
9	Vorderachse	1		
10	Hinterachse	1		
11	Windschutzscheibe	1		
12	Spiegel	2		Ein Paar
13	Sitz	1		
14	M5x12 Schraube	2		
15	Lenkrad	1		
16	Ø5 Mutter	1		Am Lenkrad
17	M5x40 Schraube	1		Am Lenkrad
18	Lenkstange	1		
19	Ladegerät	1		
20	Abdeckung	1		
21	Karosserie	1		
22	Seitenstütze	2		
23	Ø4x12 Schraube	12		
24	Fernbedienung	1		

Montagepaket

A	Kappe	4		
B	Ø4x12 Schraube	14	18	
C	Splint	2		1 stk. als Ersatz
D	Ø10 Scheibe	3		1 stk. als Ersatz
E	Stecknuss	2		
7	Ø12 Scheibe	2		Ersatz
F	Ø5 Mutter	1		
G	M5x20 Scheibe	1		
H	Lenkverankerung	1		

HINWEIS: Manche Teile werden auf beiden Seiten montiert!!!





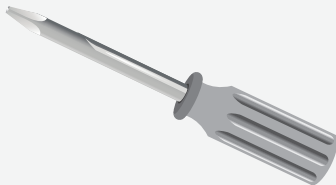
WARNUNG!

Für die Sicherheit Ihres Kindes sollten Sie diese Anleitung aufmerksam und sorgfältig lesen. Lesen Sie auch alle Warnungen und beachten Hinweise auf jeden Fall. Bewahren Sie diese Anleitung gut auf.

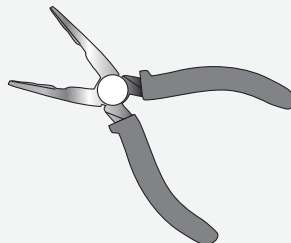
Montage nur durch Erwachsene. Dieses Produkt enthält Kleinteile, Plastikfolie etc. Daher sollte die Montage von einer Erwachsenen Person durchgeführt werden. Halten Sie Ihre Kinder während der Montage fern.

Verpackungsmaterial entfernen und entsorgen.

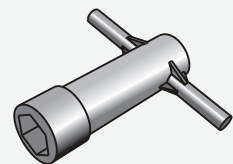
- Stellen Sie sicher das der Ein/Ausschalter auf Aus/Off steht bevor Sie mit der Montage beginnen.
- Vor der ersten Benutzung die Batterie für 4 - 6 Stunden laden.
- Benötigtes Werkzeug



Schraubenzieher
(nicht enthalten)

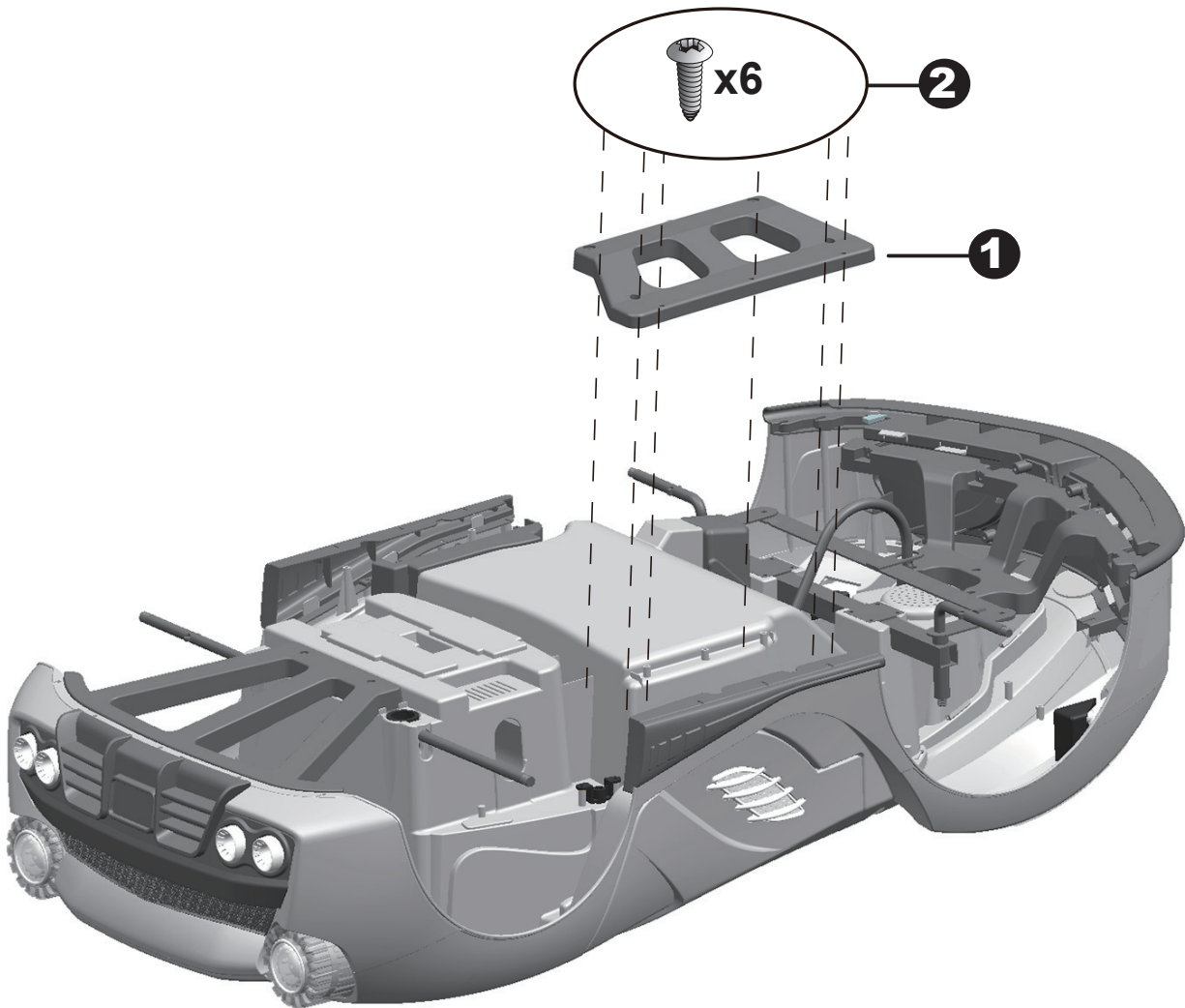


Spitzzange
(nicht enthalten)

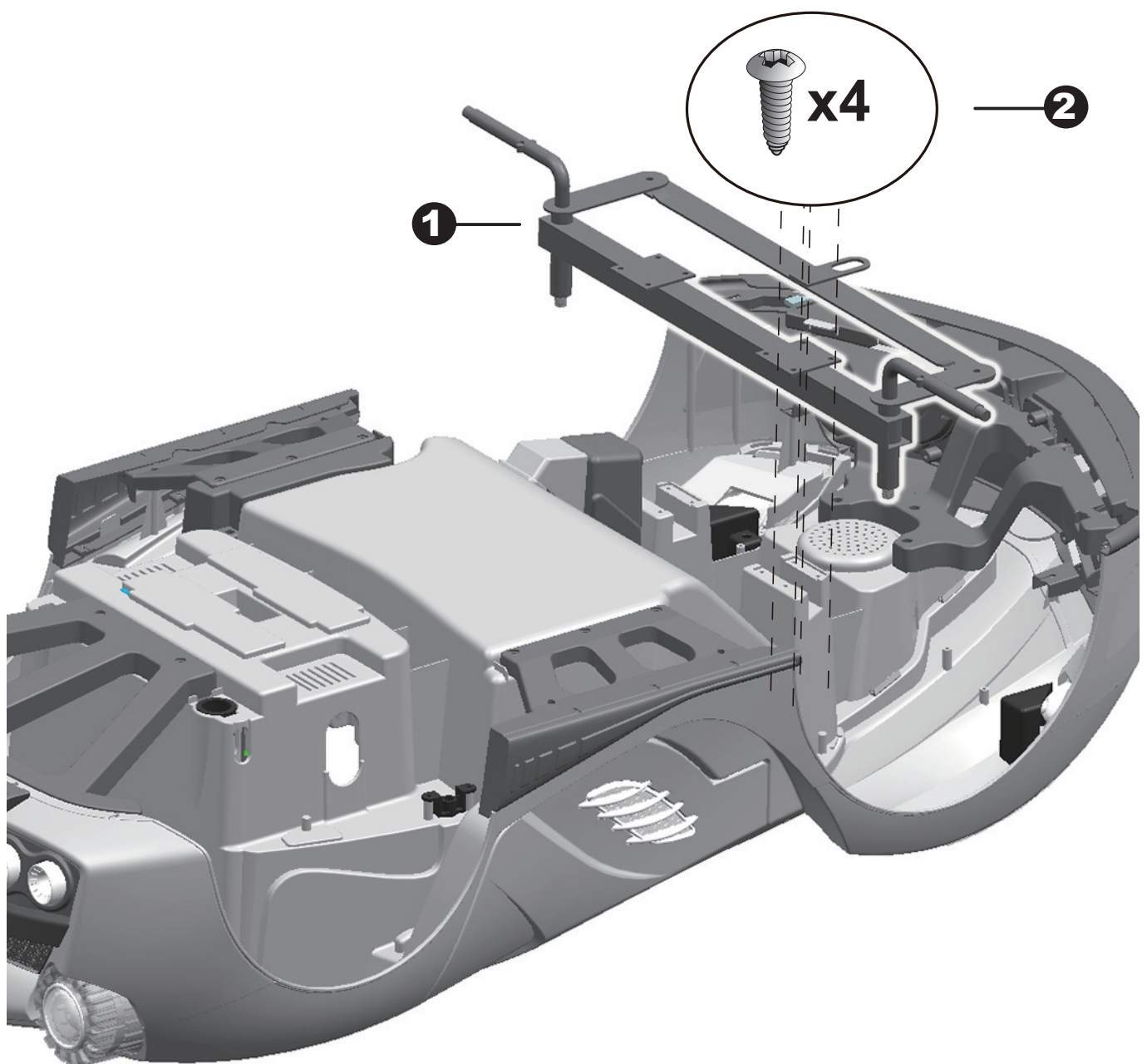


Stecknuss

1. Montieren Sie die **Seitenstützen** an die Karosserie. (Falls die Stütze nicht passt, probieren Sie die andere Seite!)
2. Schrauben sie sechs **Ø4x12 Schrauben** durch die Stützen und schrauben Sie diese fest.
3. Wiederholen Sie den Vorgang auf der anderen Seite.



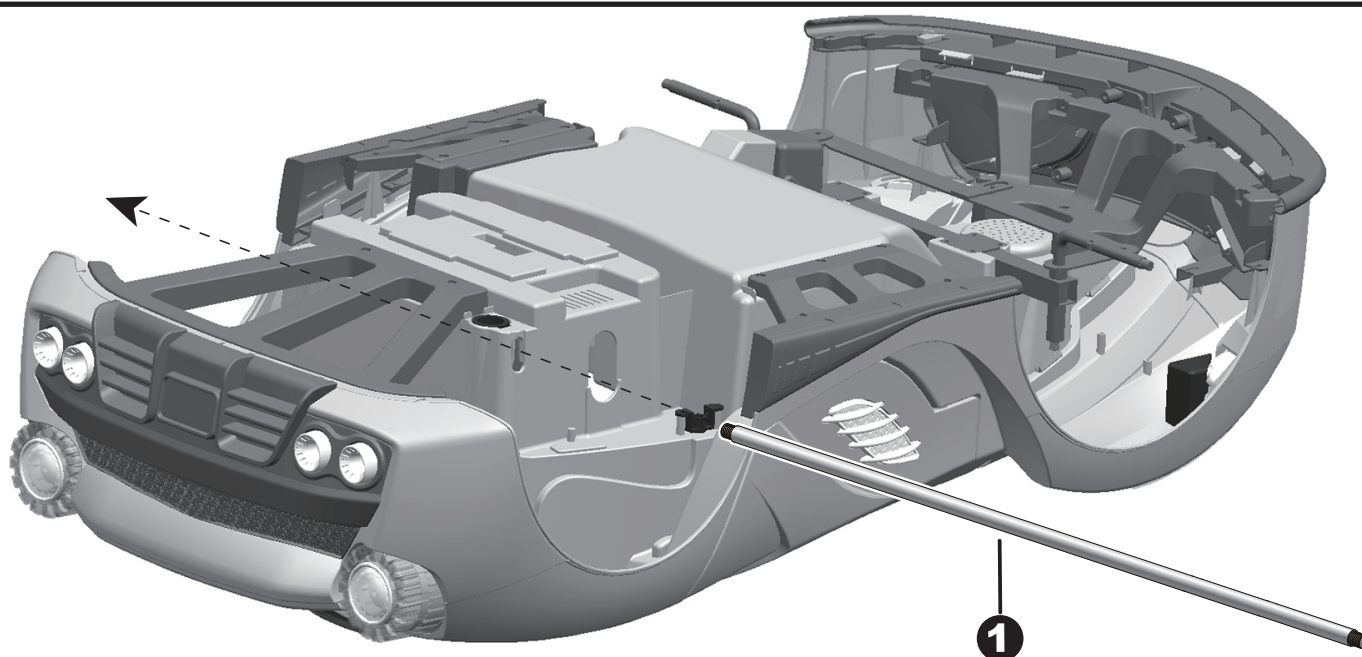
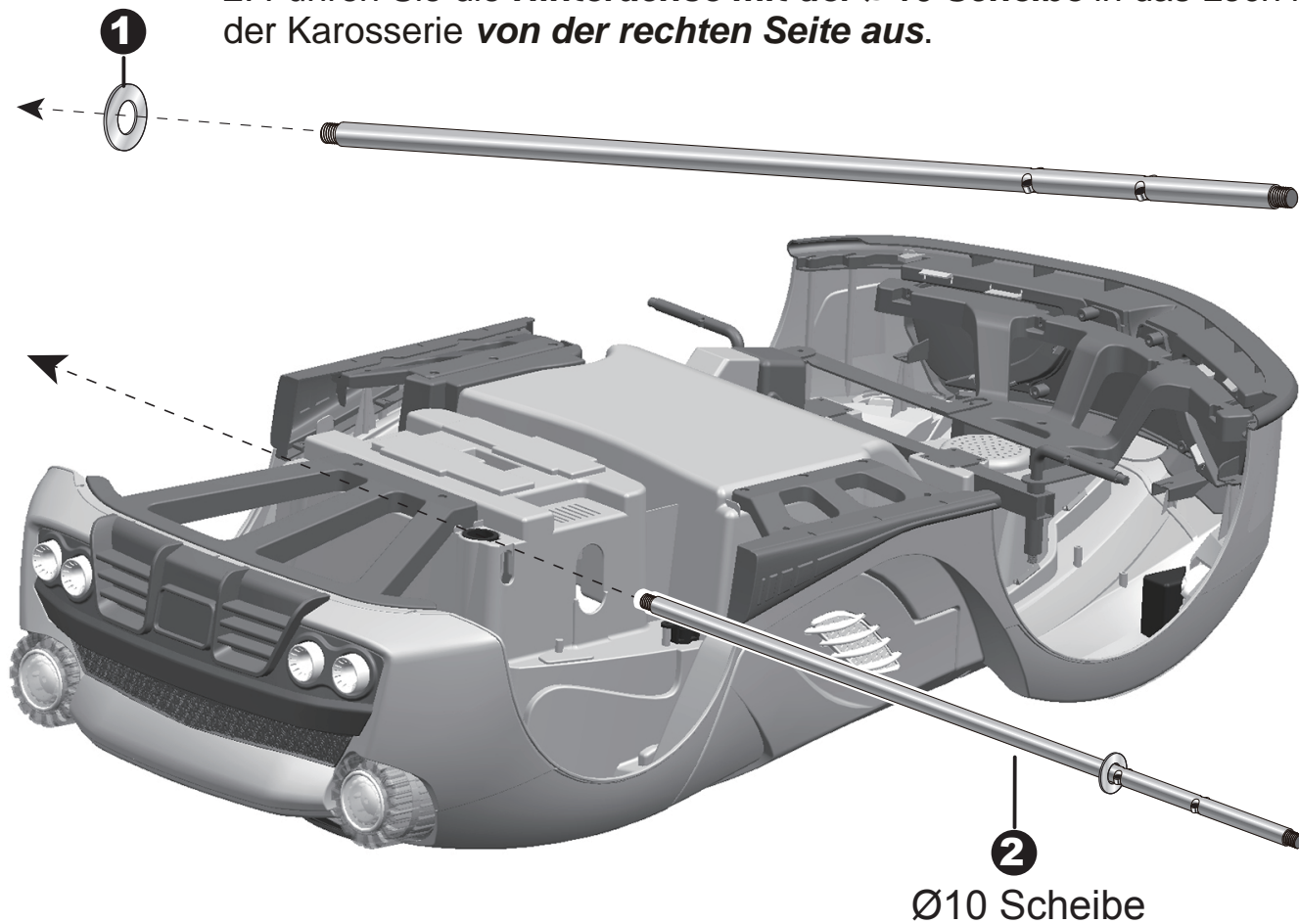
1. Legen Sie die **Vorderachse** in die Karosserie vorne.
- 2 Schrauben Sie diese mit vier **Ø4x12 Schrauben** fest.
3. Dies muss auf beiden Seiten geschehen.



1WD

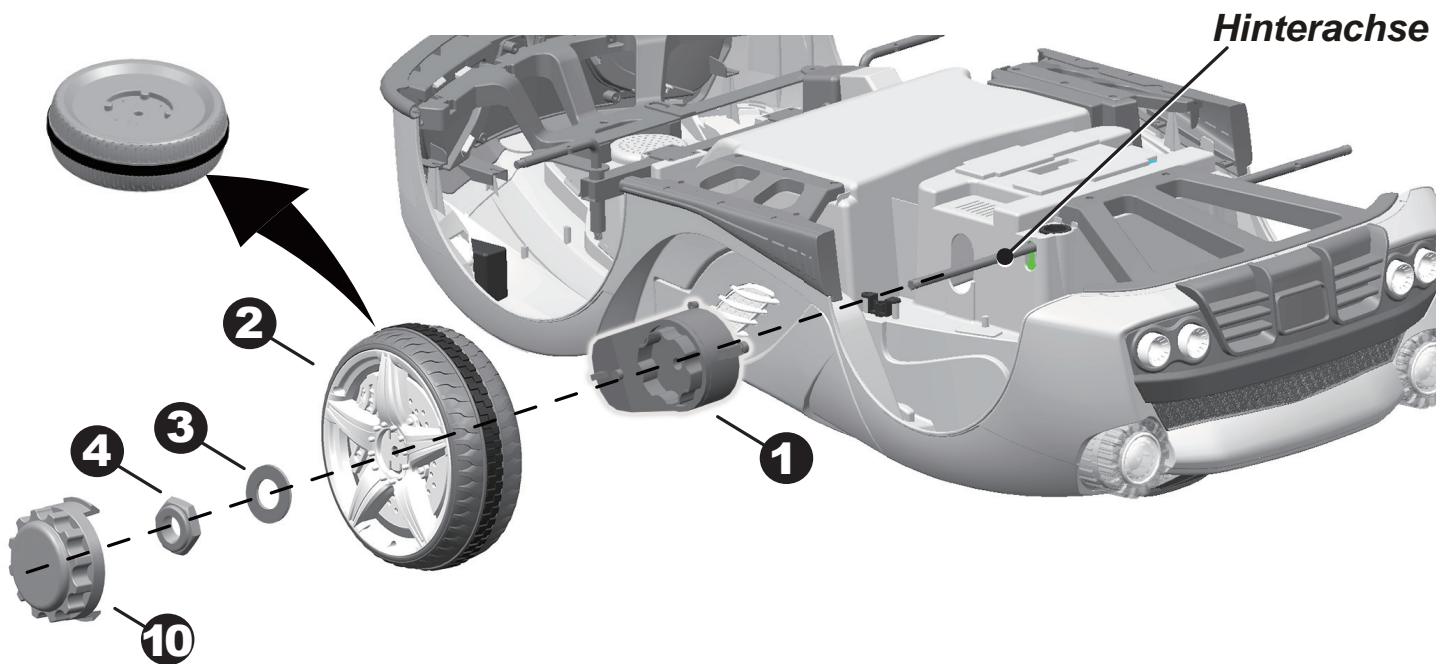
Entfernen Sie alle Teile von der **Hinterachse**.

1. Schieben Sie eine **Ø10 Scheibe** auf das längere Ende.
2. Führen Sie die **Hinterachse mit der Ø10 Scheibe** in das Loch in der Karosserie **von der rechten Seite aus**.

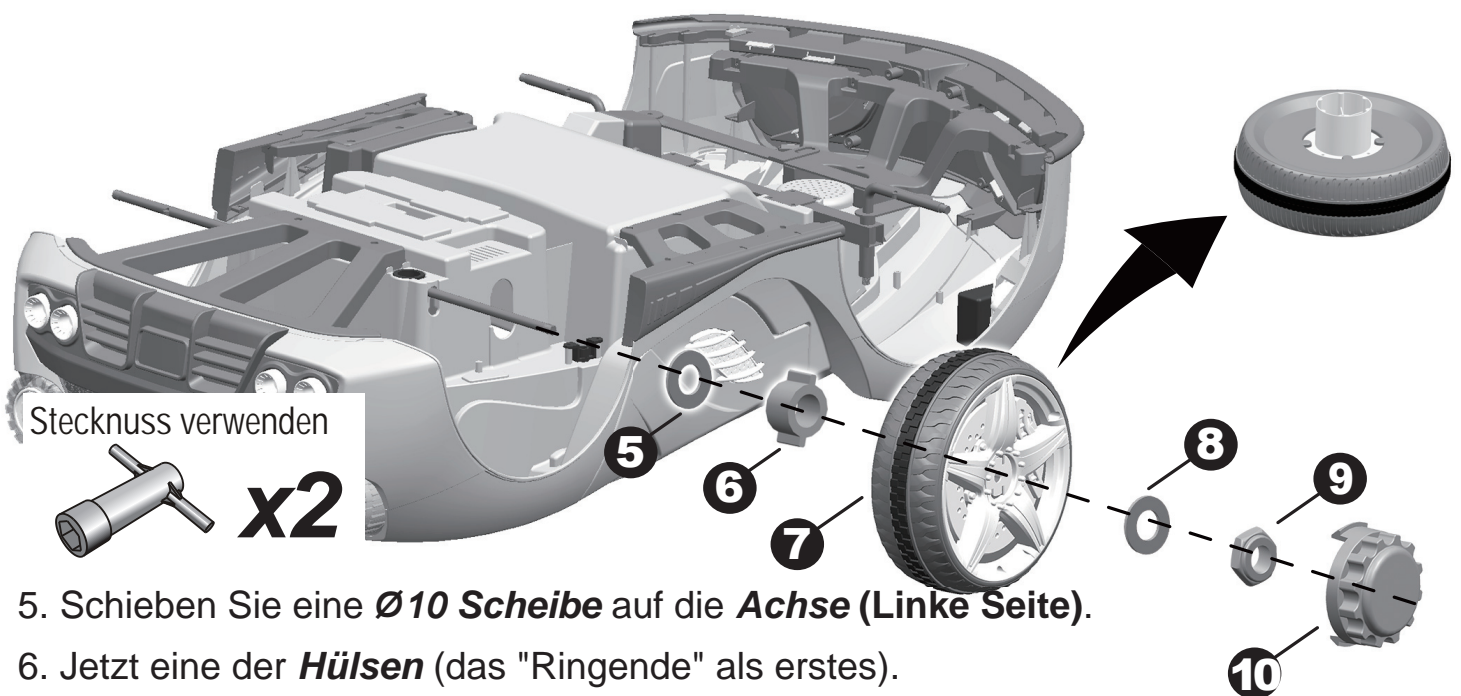
**2WD**

Entfernen Sie Alle Teile von der **Hinterachse**.

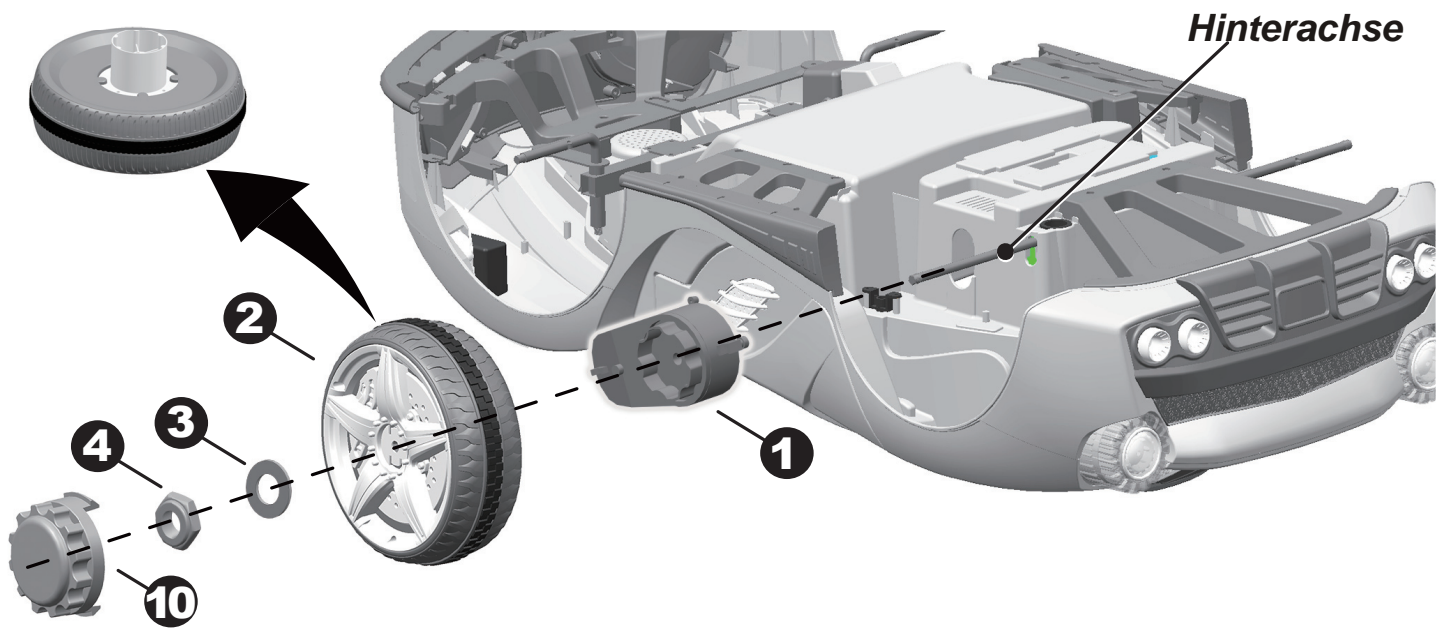
1. Führen Sie die Achse in die vorgesehenen Löcher in der Karosserie.



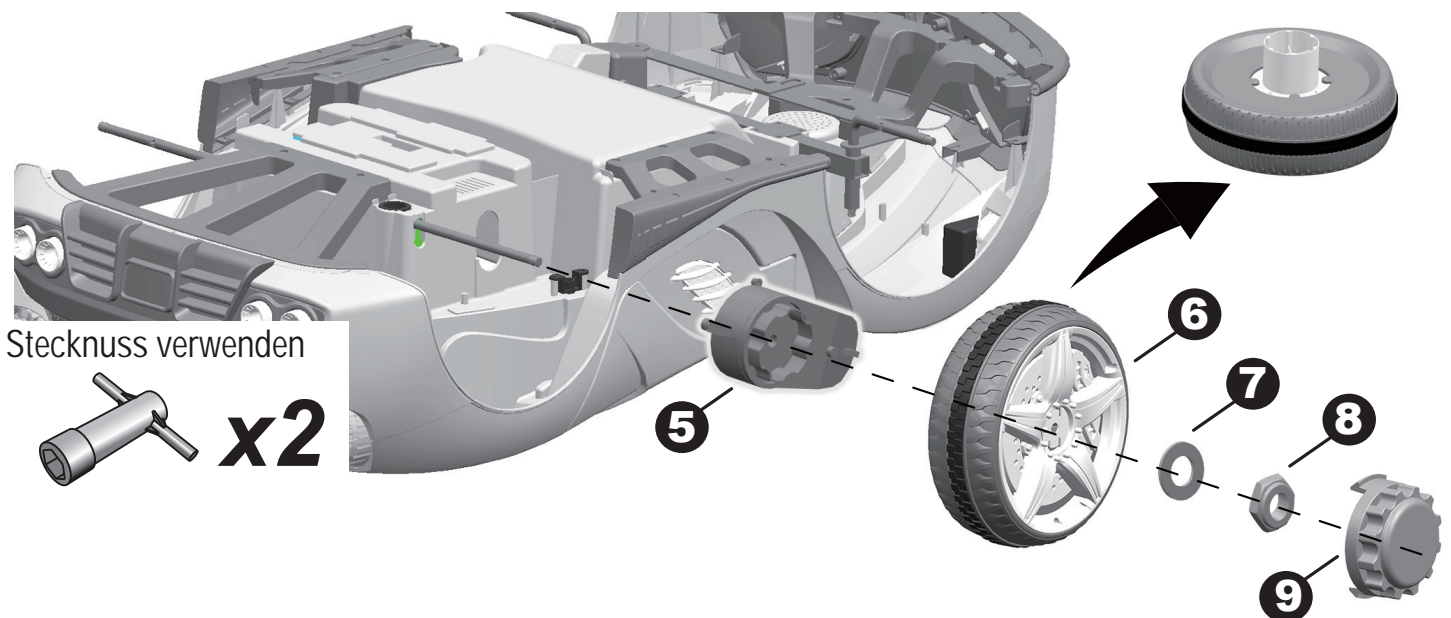
1. Schieben Sie den **Motor** auf die **Hinterachse (Linke Seite)**.
2. Nun das **Antriebsrad**. Lassen Sie das **Antriebsrad** in das **Getrieberad** rasten.
3. Führen Sie eine **Ø10 Scheibe** auf die **Hinterachse**.
4. Schrauben Sie eine **Ø10 Mutter** auf das Ende der **Achse** mithilfe der Stecknuss.



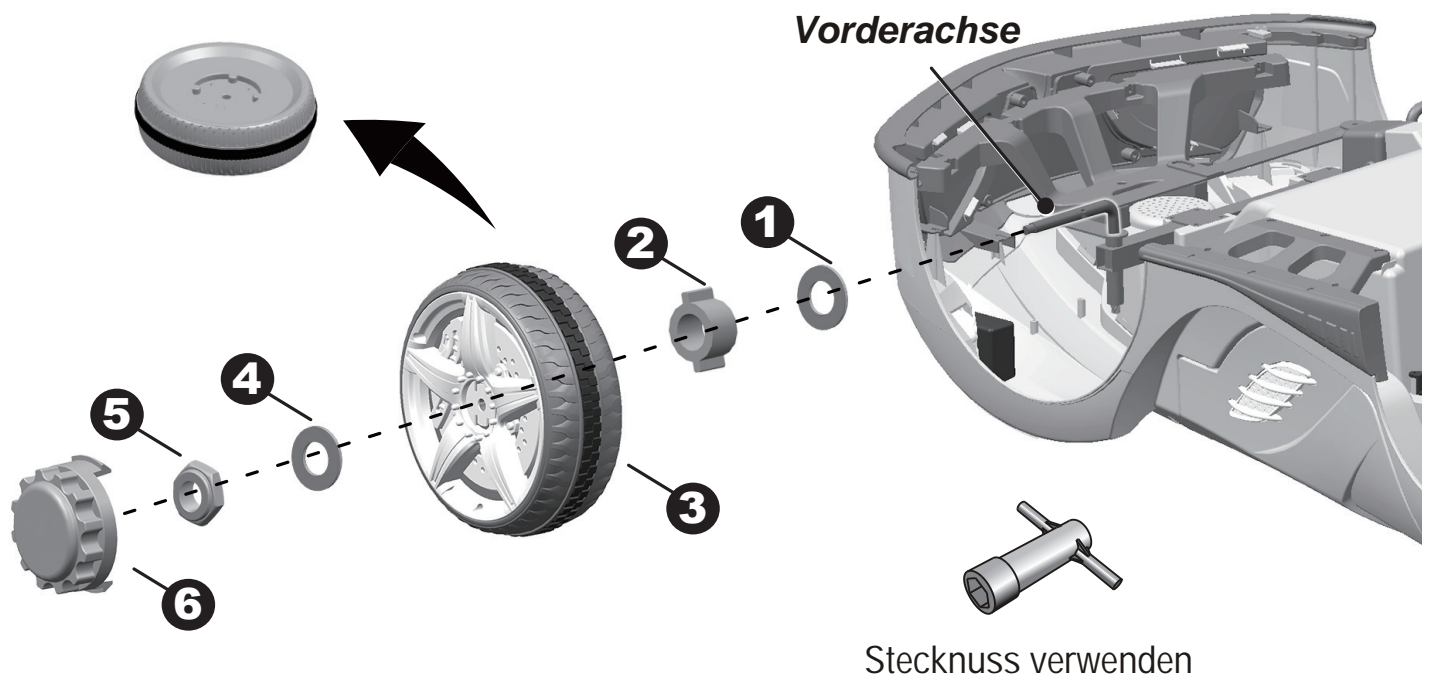
5. Schieben Sie eine **Ø10 Scheibe** auf die **Achse (Linke Seite)**.
6. Jetzt eine der **Hülsen** (das "Ringende" als erstes).
7. Fügen Sie nun ein **normales Rad** hinzu. Lassen Sie die **Hülse** einrasten.
8. Schieben Sie noch eine **Ø10 Scheibe** darauf.
9. Schrauben Sie wieder eine **Ø10 Mutter** auf das Ende mithilfe der Stecknuss. **Tipp: Kontern Sie die gegenüberliegende Mutter mithilfe der 2ten Stecknuss.**
10. Stecken Sie die **Radkappe** auf das Rad.



1. Schieben Sie den **Motor** auf die linke Seite der **Hinterachse**. "R" sollte auf die rechte Seite und, "L" auf die linke Seite der Karosserie passen.
2. Schieben Sie ein **Antriebsrad** auf die Achse. Rasten Sie das **Antriebsrad** in das **Getrieberad**.
3. Fügen Sie eine **Ø10 Scheibe** hinzu.
4. Schrauben Sie eine **Ø10 Mutter** auf das Ende der **Achse** und ziehen Sie diese mithilfe der Stecknuss fest.



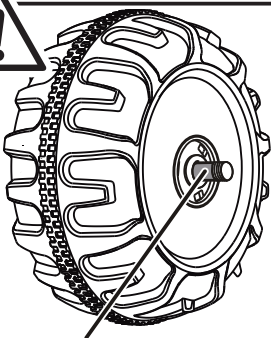
5. Schieben Sie den **Motor** auf die rechte Seite der **Hinterachse**. "R" sollte auf die rechte Seite und, "L" auf die linke Seite der Karosserie passen.
6. Schieben Sie ein **Antriebsrad** auf die Achse. Rasten Sie das **Antriebsrad** in das **Getrieberad**.
7. Fügen Sie eine **Ø12 Scheibe** hinzu.
8. Schrauben Sie eine **Ø10 Mutter** auf das Ende der **Achse** und ziehen Sie diese mithilfe der Stecknuss fest, kontern sie auf der anderen Seiten mit der 2ten Stecknuss
9. Stecken Sie die **Radkappen** auf.



Entfernen Sie alle Teile von der Vorderachse.

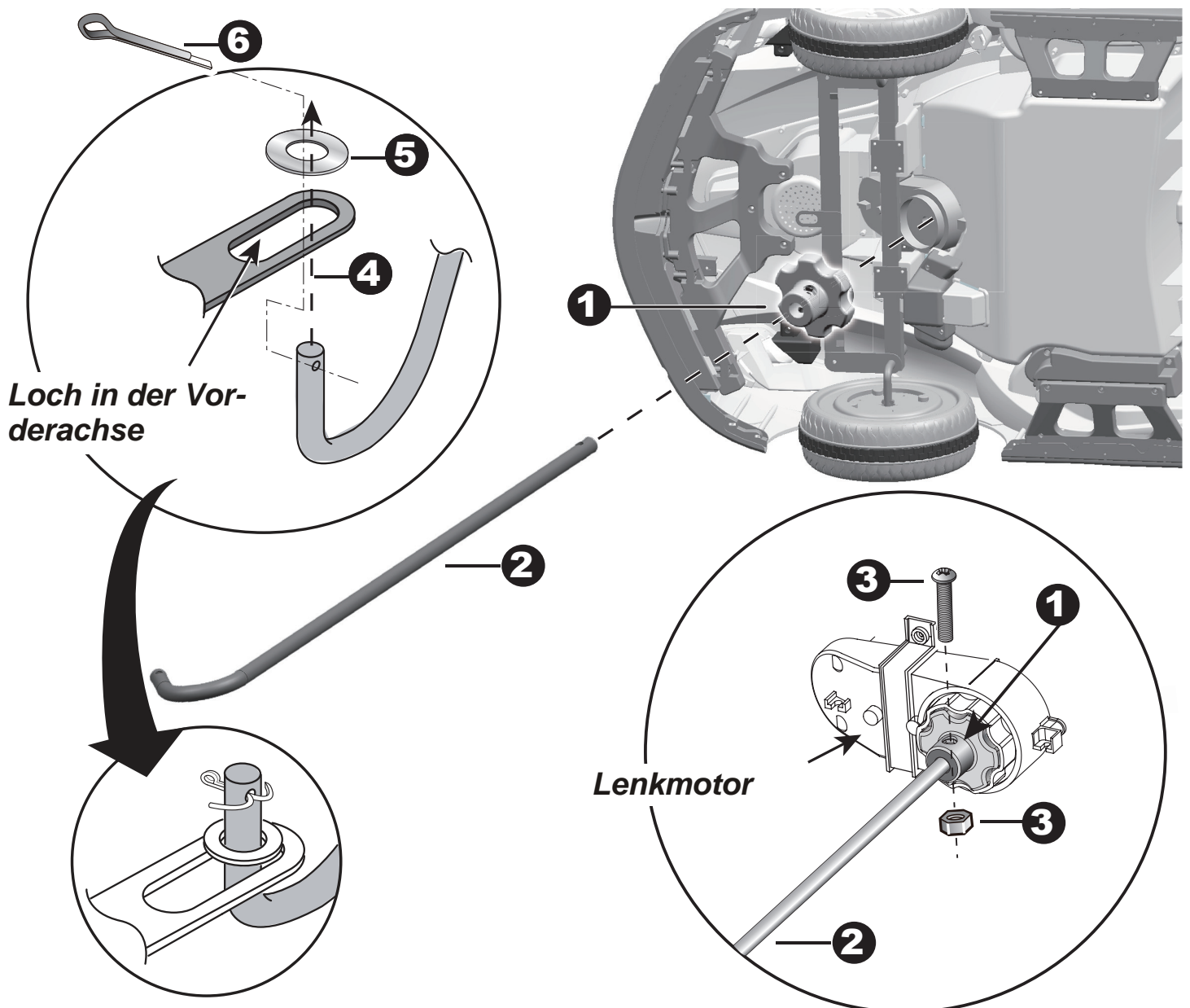
1. Schieben Sie eine **Ø12 Scheibe** auf die **Vorderachse**.
2. Jetzt eine der **Hülsen** (das "Ringende" als erstes).
3. Schieben Sie nun das "normale" Rad auf die Achse und rasten Sie es in die **Hülse**.
4. Schieben Sie eine **Ø12 Scheibe** auf die **Vorderachse**.
5. Schrauben Sie eine **Ø10 Mutter** auf das Ende der **Vorderachse** und ziehen Sie diese mithilfe der Stecknuss fest.
6. Stecken Sie die Radkappe auf.

Wiederholen Sie diesen Vorgang auf der anderen Seite.



Spiel

Nach der Montage jedes Rades auf die Achsen, überprüfen Sie bitte die Lücke zwischen dem Schraubgewinde und der Hülse (Siehe Bild). Fall der Abstand zu groß ist, fügen Sie bitte zwei oder drei Scheiben hinzu. Nach der Befestigung, testen Sie nochmals ob sich das Rad problemlos drehen lässt, das ist wichtig. Falls die Mutter auf das Rad drückt und das Rad sich nicht reibungslos drehen kann, geht der Motor wahrscheinlich kaputt. Falls dies der Fall ist, reduzieren Sie die Anzahl der Unterlegscheiben auf der Achse.



Drehen Sie das Fahrzeug auf die Seite. Entfernen Sie die **M5x22 Schraube** und **Ø5 Mutter** von der Lenkverankerung mithilfe eines Schraubenziehers.

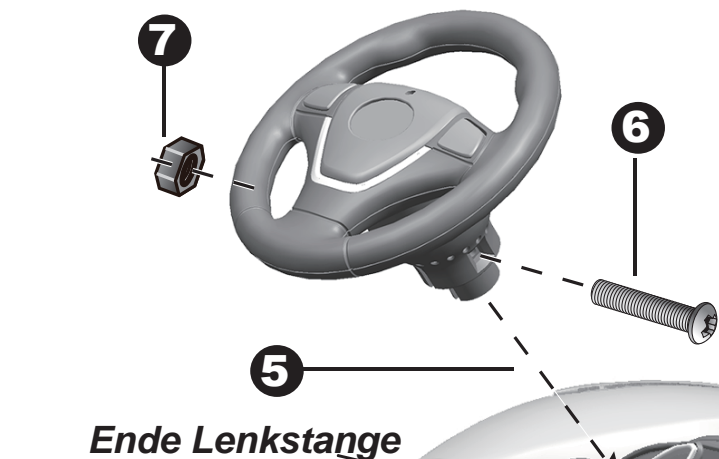
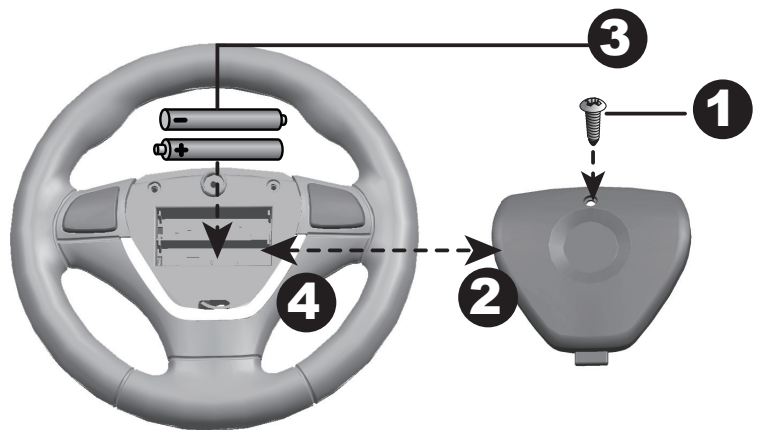
1. Passen Sie die **Lenkverankerung** in den **Lenkmotor**, und rasten Sie es in das Getrieberad.
2. Schieben Sie das gerade Ende der **Lenkstange** durch das Loch in der Lenkverankerung, **und das Loch des Lenkmotors**. Schieben Sie es durch bis die Stange aus der Armatur herausragt.
3. Achten Sie darauf, dass die Löcher an der **Verankerung** übereinstimmen, schrauben Sie eine **M5x22 Schraube** und **Ø5 Mutter** an und fixieren sie die Teile hiermit.
4. Führen Sie das gebogene Ende der **Lenkstange** durch das Loch in der **Vorderachse**.
5. Legen Sie eine **Ø10 Scheibe** auf die Stange.
6. Versplinten Sie die Lenkstange wie gewohnt mit der Spitzzange.

! BATTERIE INFORMATION

- Versuchen Sie nicht Batterien aufzuladen, die dafür nicht geeignet sind.
- Fall aufladbare Batterien verwendet werde, dürfen diese nur von Eltern aufgeladen werden.
- Entnehmen Sie die Batterien bevor Sie diese aufladen.
- Setzen Sie keine unterschiedlich alten Batterien ein. Setzen Sie keine verschiedenen Arten Batterien ein: alkalisch, Standard (Kohlenstoff-Zink) oder aufladbare (Nickel-Cadmium).
- Legen Sie die Batterie wie angezeigt ein, Anode zu Anode, Kathode zu Kathode.
- Entfernen Sie Batterien nach langer Zeit ohne Nutzung. Entfernen Sie immer leere Batterien. Batterien die auslaufen, oder korrodieren könne das Produkt beschädigen, bitte fachgerecht entsorgen
- Verursachen sie keinen Kurzschluss zwischen den Polen.

Setzen Sie Batterien ein (Nicht enthalten) [Lenkrad]

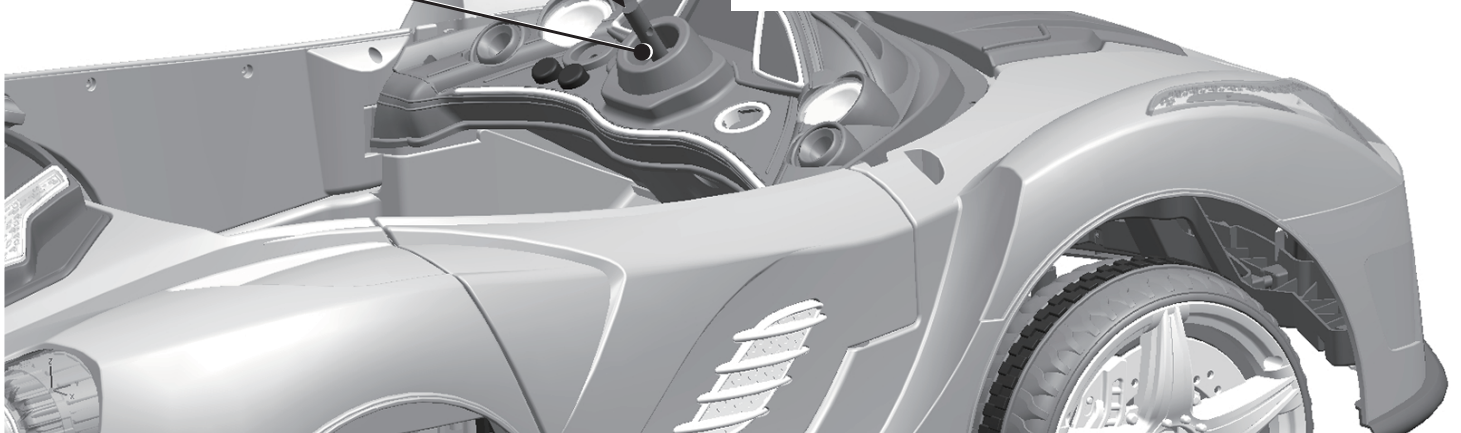
1. Schrauben Sie die Abdeckung für die Batterien ab und setzen Sie zwei (AA) Batterien ein. 2. Schließen Sie das Batteriefach erneut und schrauben sie es fest.



Drehen Sie den Fahrzeugkörper aufrecht. Entfernen Sie die **M5x40 Schraube** und **Ø5 Mutter** vom **Lenkrad**.

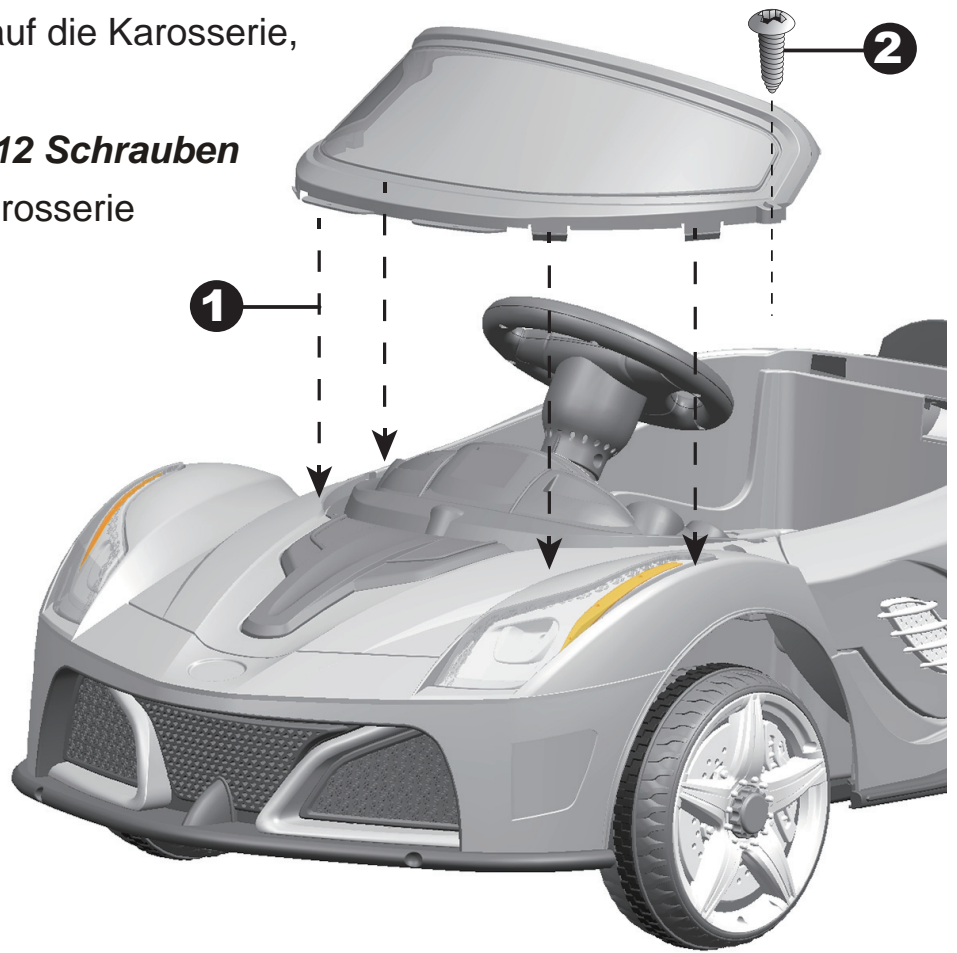
3. Platzieren Sie das **Lenkrad auf der Lenkstange**.
4. Stellen Sie die **Löcher** übereinander und führen Sie die Schraube wieder ein.
5. Drehen Sie die Mutter auf, drehen sie diese fest mithilfe eines Schraubenziehers

Ende Lenkstange



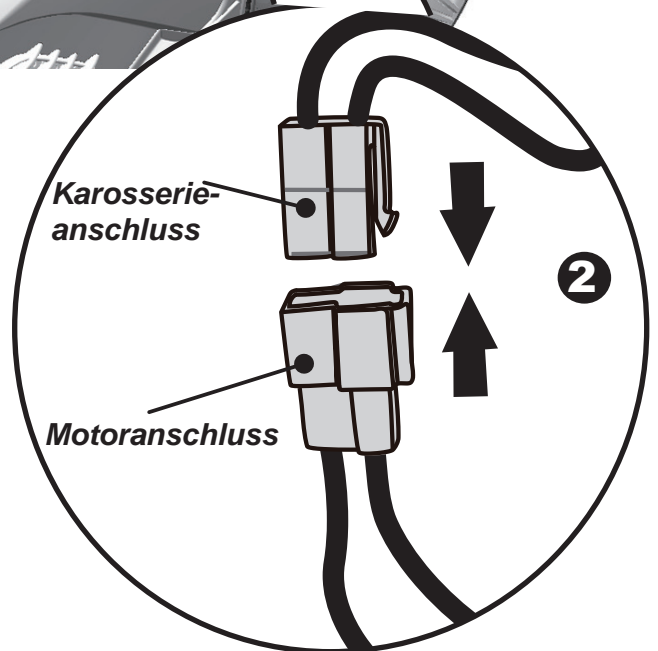
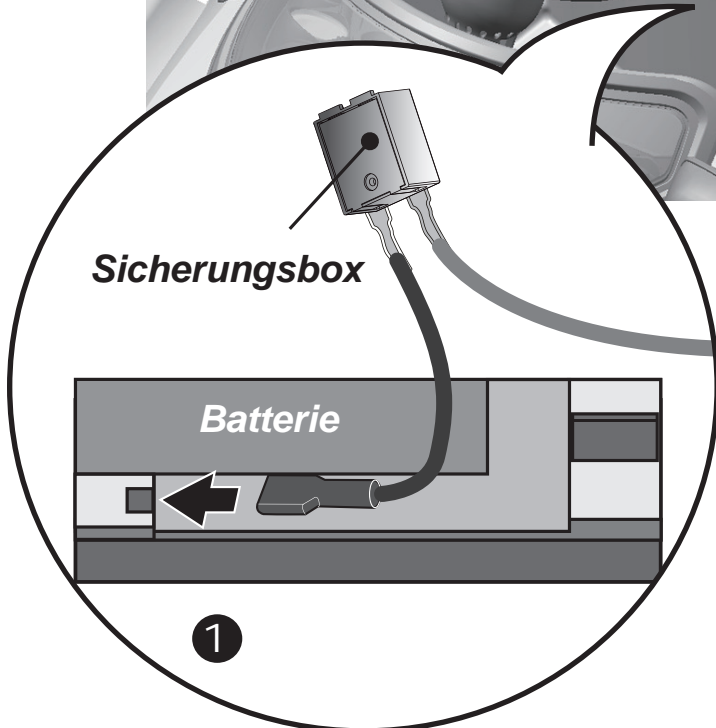
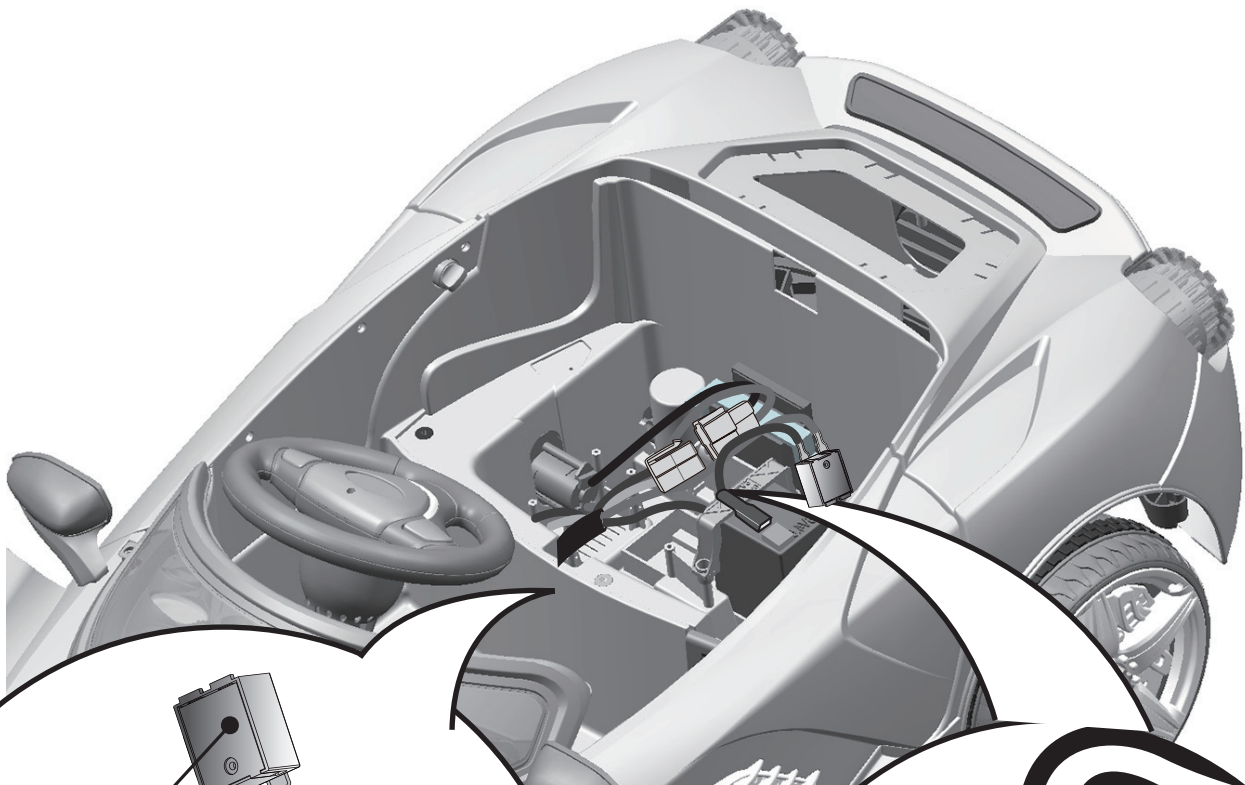
1. Setzen Sie die **Scheibe** auf die Karosserie, rasten sie diese ein.

2. Schrauben Sie zwei **Ø5x12 Schrauben** durch die **Scheibe** in die Karosserie (Schraubenzieher).



3. Stecken Sie die Spiegel in die vorgesehenen Löcher und rasten Sie diese ein.

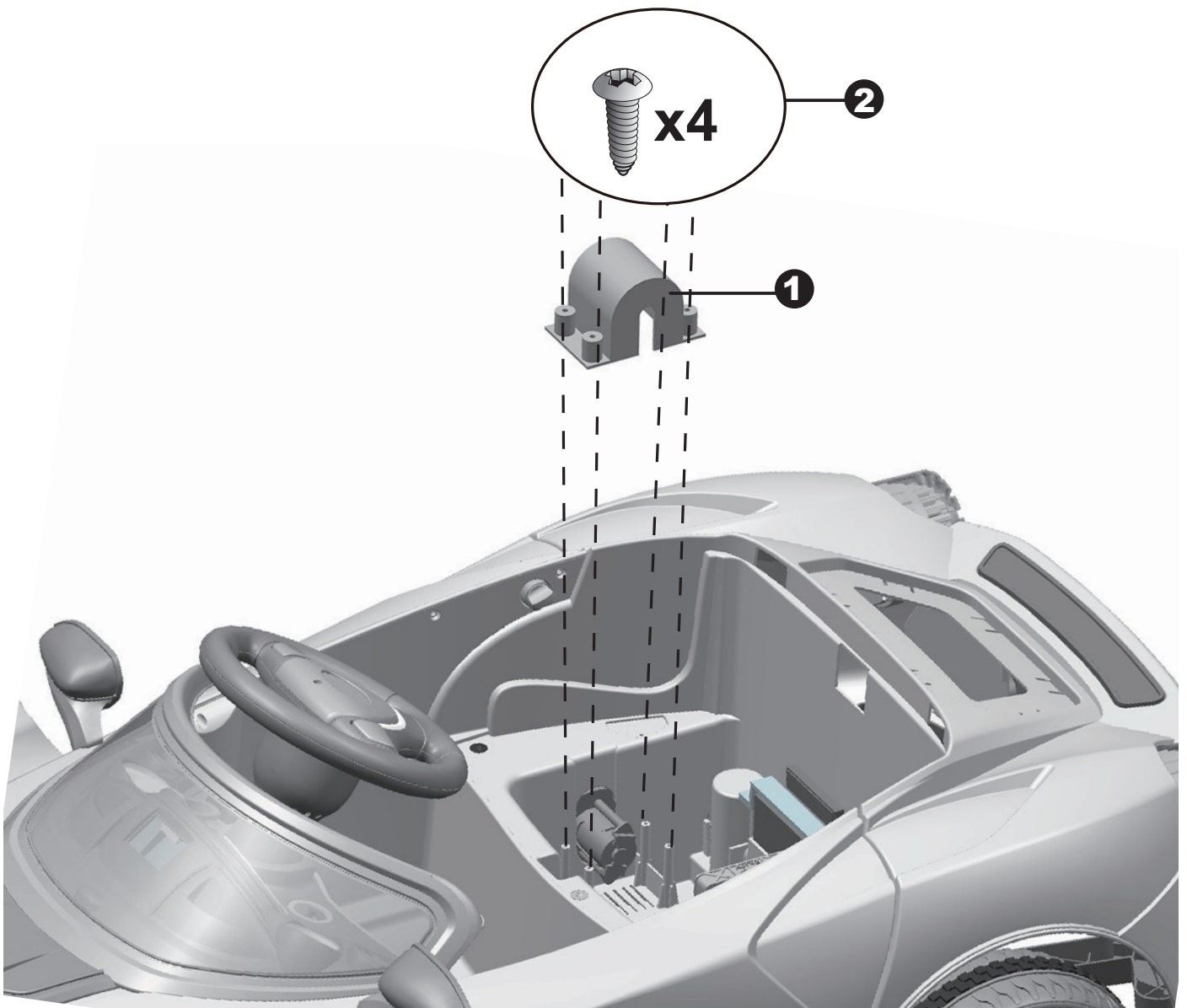
4. Wiederholen Sie dies auf der anderen Seite

**1WD**

1. Stecken Sie den Fahrzeuganschluss in den Motoranschluss wie in Abbildung 2 zu sehen.
2. Schließen Sie das Rote Kabel der Sicherung an der Batterie an.

2WD

1. Schließen Sie den Fahrzeuganschluss in den Motoranschluss Wie in Abbildung 2 zu sehen. Wiederholen Sie dies für die andere Seite.
2. Schließen Sie das Rote Kabel der Sicherung an der Batterie an.

**1WD**

1. Bringen Sie die Motorabdeckung an. Drücken Sie die Abdeckung bis Sie hörbar einrastet.

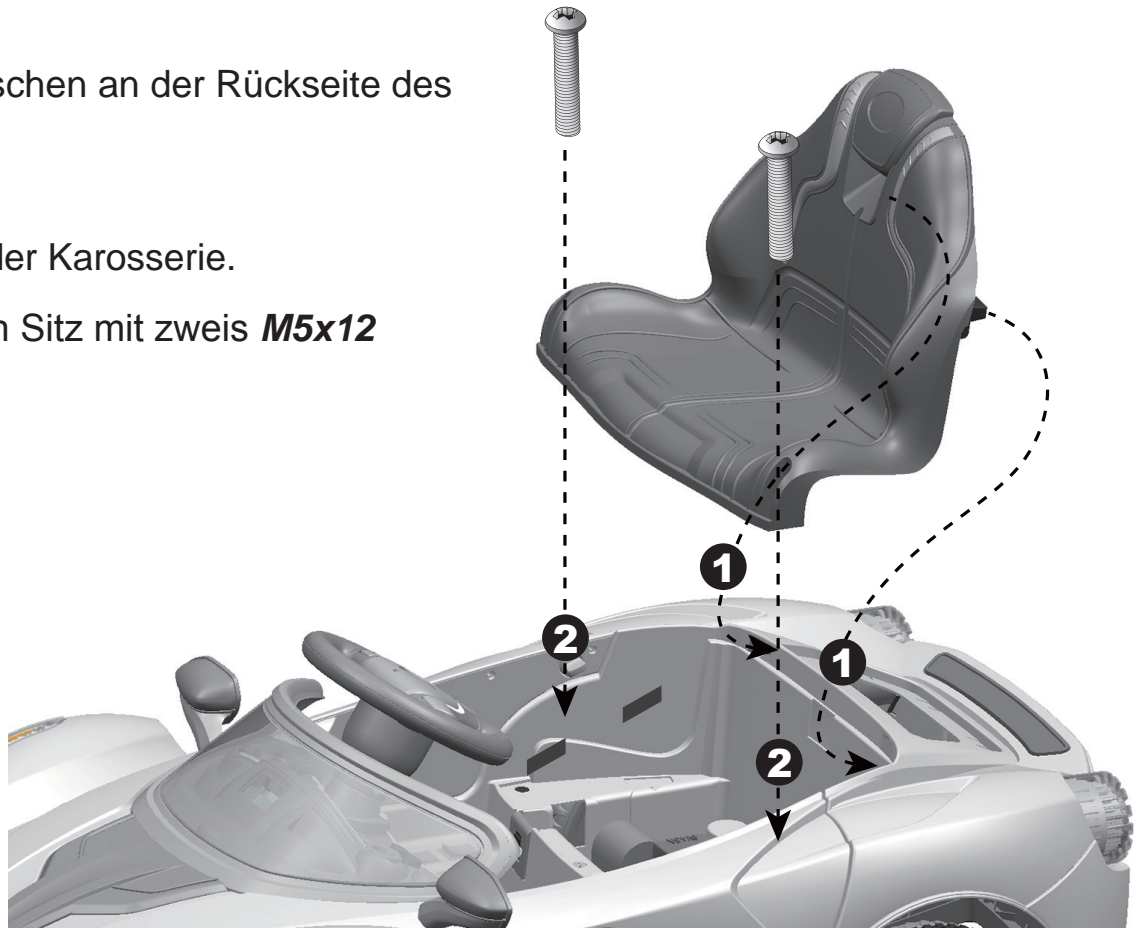
2WD

1. Bringen Sie die Motorabdeckung an. Drücken Sie die Abdeckung bis Sie hörbar einrastet.
Wiederholen Sie den Schritt für den anderen Motor.

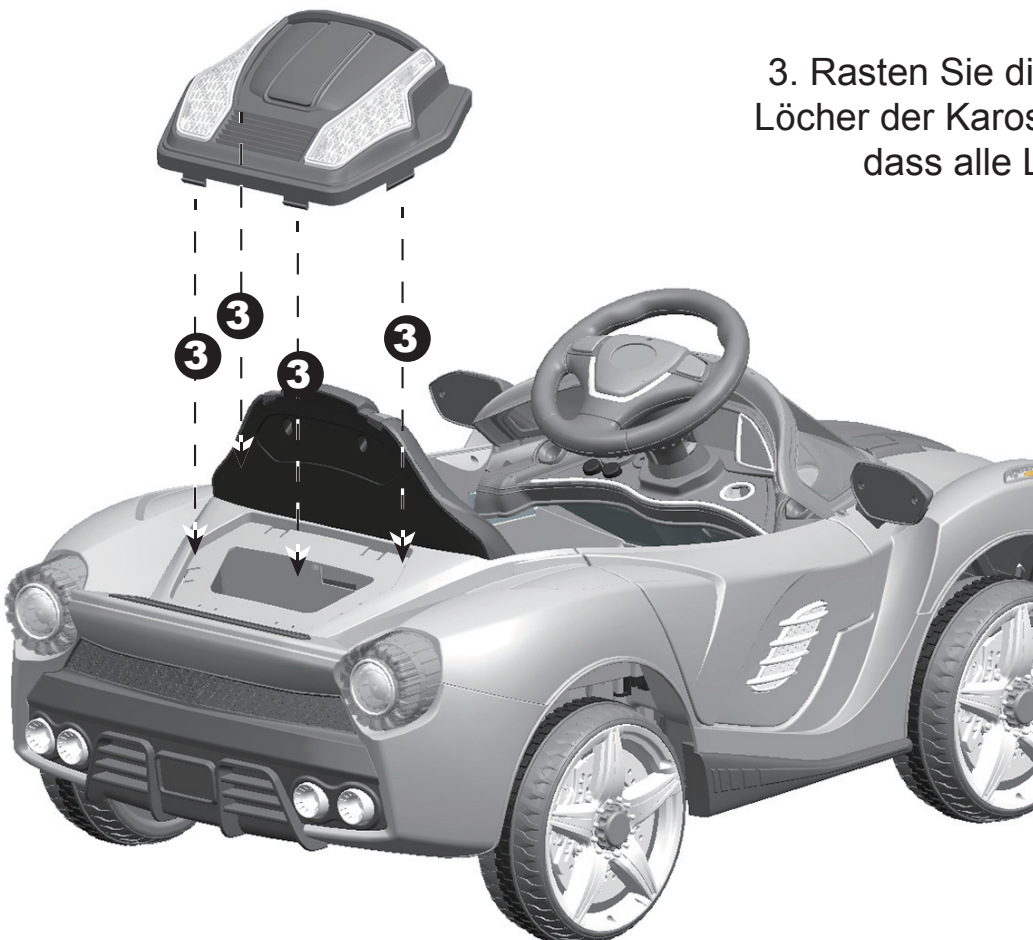
1. Führen Sie die Laschen an der Rückseite des

Sitzes in die Löcher der Karosserie.

2. Schrauben Sie den Sitz mit zweis **M5x12 Schrauben** fest..



3. Rasten Sie die Heckabdeckung in die Löcher der Karosserie. Achten sie darauf, dass alle Laschen einrasten.



WARNUNG!

Um schwere und tödliche Unfälle zu vermeiden:

- **Lassen Sie Ihr Kind nicht alleine damit spielen. Eine Erwachsene Person sollte immer die Aufsicht haben.**
Immer das Kind im Auge behalten.
- Dieses Spielzeug sollte immer mit Vorsicht benutzt werden da schon etwas Erfahrung zum richtigen Umgang gehört.
- Es sollte immer Sicherheitskleidung getragen werden..
- Verwenden Sie das Auto nie auf öffentlichen Straßen, in der Nähe von Autos, in der Nähe von Treppenstufen, Swimming Pools oder Gartenteiche.
- Tragen Sie immer Schuhe.
- Während der Fahrt sitzen bleiben.
- Nicht zu verwenden im Öffentliche Straßen Verkehr..
- Dieses Spielzeug ist nicht geeignet für Kinder unter 37 Monate. Maximum Gewicht 30 KG.
- Dieses Spielzeug hat keine Bremsen.

Folgendes ist vor der Nutzung zu beachten:

- **Wichtig!!** Vor der ersten Nutzung sollte die Batterie für 4- 6 Stunden geladen werden. Eine Ladezeit von 10 Stunden sollte nicht überschritten werden. Das Laden sollte nur von einer Erwachsenen Person vorgenommen werden.
- Prüfen Sie in regelmäßigen Abständen die Schraub- und Steckverbindungen.

Regeln für Sicheres fahren

- Halten Sie Kinder auf sicherem Gelände:
 - Lassen Sie Ihr Kind niemals auf öffentlichen Straßen, in der Nähe von Fahrzeugen, Treppen, Steigungen, Gartenteich bzw. Pool fahren;
- Verwenden Sie das Spielzeug nur auf ebenen Flächen wie in Ihrem Haus, Garten oder Spielplatz.
- Verwenden Sie das Spielzeug niemals bei Dunkelheit. Ihr Kind könnte Hindernisse übersehen oder von anderen übersehen werden.
- Es ist **VERBOTEN** die vorhandene Schaltung zu verändern bzw. weitere Bauteile hinzuzufügen.
- Überprüfen Sie regelmäßig die Steckverbindungen und Reifen.
- Lassen Sie kein Kind in die Räder bzw. in die Nähe des Autos wenn es benutzt wird.
- Dieses Fahrzeug hat einstellbare Sicherheitsgurte. Bitte weisen Sie Ihr Kind in die Funktionsweise und Benutzung ein. Es dient der Sicherheit Ihres Kindes.

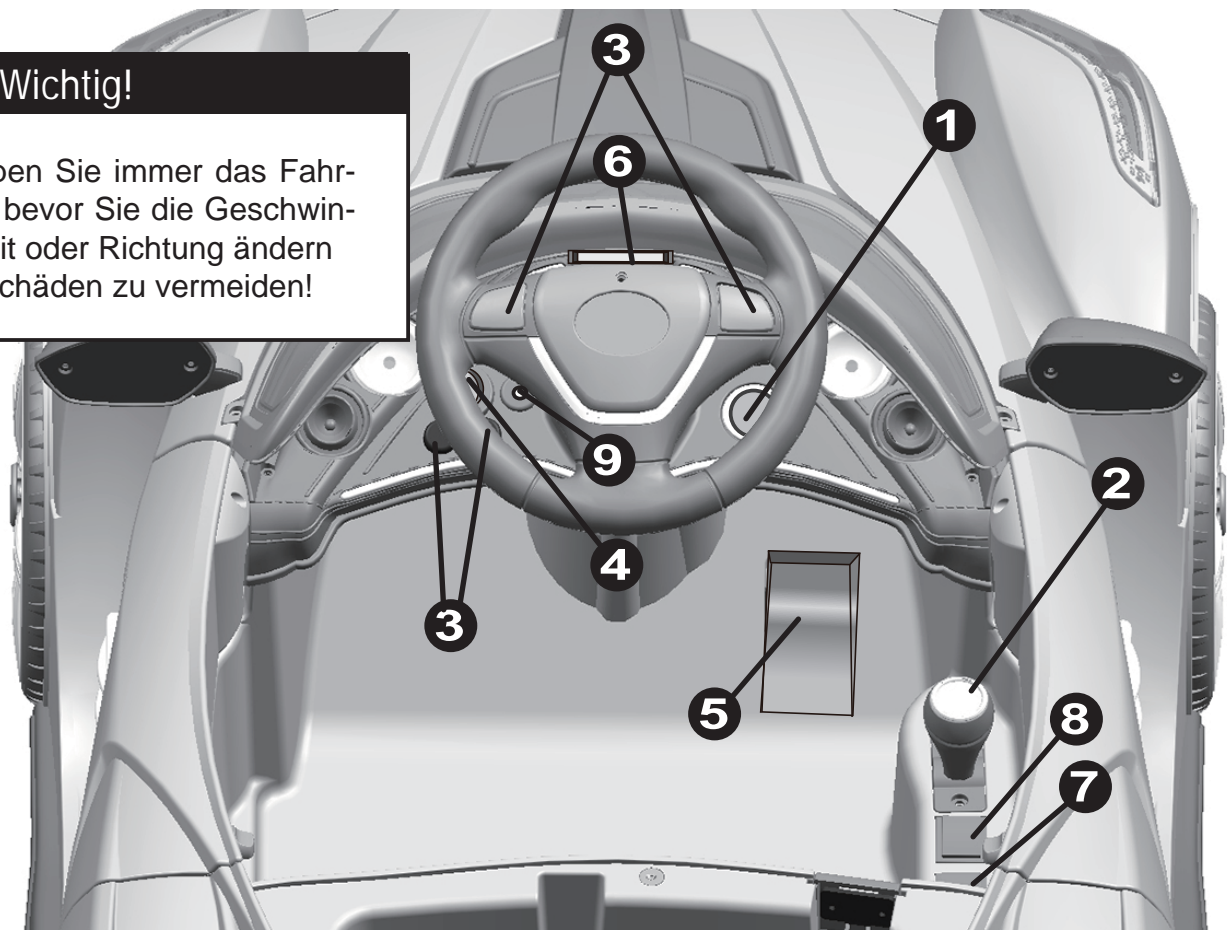


Benutzen Sie das Fahrzeug nur auf trockenem ebenen Grund!

Benutzen Sie das Fahrzeug nicht auf Rasen etc.

**Wichtig!**

Stoppen Sie immer das Fahrzeug bevor Sie die Geschwindigkeit oder Richtung ändern um Schäden zu vermeiden!

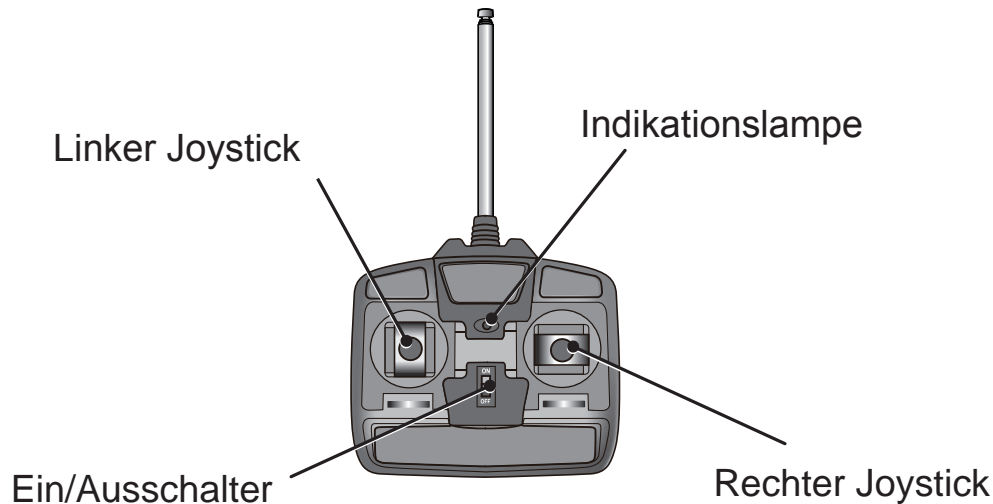


1. **Ein/Ausschalter:** Damit schaltet man das Auto an oder aus.
2. **Ganghebel:** Zum Ändern von Vorwärts- auf Rückwärtsfahren.
 - Um Vorwärts zu fahren schieben Sie den Hebel nach oben. •
 - Um Rückwärts zu fahren ziehen Sie den Hebel nach hinten. •
 Schalthebel in Mittelstellung stoppt das Fahrzeug.
3. **Sound Knöpfe:** Drücken um Melodien abzuspielen.
4. **Lautstärkeregler (Optional):** Drehen des Knopfes im Uhrzeigersinn um Lautstärke zu erhöhen bzw. gegen Uhrzeigersinn zum reduzieren.
5. **Fußpedal:** Zum Beschleunigen/Fahren.
 - Zum Gasgeben drücken.
 - Zum Langsamer fahren oder bremsen Pedal loslassen.
6. **Multimeter (OPTIONAL):** Siehe <Laden Sie Ihr Fahrzeug>, Seite 20.
7. **Fuß - R/C Schalter:** Zum Wechsel von Manuel auf R/C Steuerung.
8. **Schnell/Langsam :** Zum Einstellen der Geschwindigkeit schnell/langsam.
9. **3.5 mm Audio Eingang (OPTIONAL))**

**Fortgeschrittenes Fahren**

Stellen Sie sicher das Ihr Kind weiß wie es lenken, losfahren und anhalten sowie die Regeln für sicheres Fahren wissen. Das Fahrzeug erreicht eine Geschwindigkeit von 3~5 km/h.

Bedienung durch Erwachsene!



Montage

1. Stecken Sie die Antenne in die Fernbedienung und drehen Sie im Uhrzeigersinn fest;
2. Öffnen Sie das Batteriefach auf der Rückseite und legen 2 x AA(LR6) Batterien ein.

Hinweis: Batterien 2 x AA(LR6) nicht enthalten.

Funktion

1. Stellen Sie Fuß - R/C SWITCH am Fahrzeug auf "Remote control" Position.
2. Stellen Sie Ein/Aus Schalter auf der Fernbedienung auf die "ON" position, die Kontrollleuchte leuchtet.
3. Drücken des LINKEN JOY STICK nach vorne, Fahrzeug fährt Vorwärts, ziehen des Linken JOY STICK nach hinten, Fahrzeug fährt Rückwärts.
4. Drücken des Rechten JOY STICK nach links, Fahrzeug fährt nach links, drücken des Rechten JOY STICK nach rechts, Fahrzeug fährt nach rechts.



BATTERIE INFORMATION

- NIEMALS neue und alte Batterien mischen.
- NIEMALS Alkaline, Standard und Wiederaufladbare Batterien mischen
- NIEMALS versuchen normale Batterien zu laden. Explosionsgefahr

DAS LADEN SOLLTE NUR VON ERWACHSENEN PERSONEN VORGENOMMEN WERDEN!

WARNUNG!

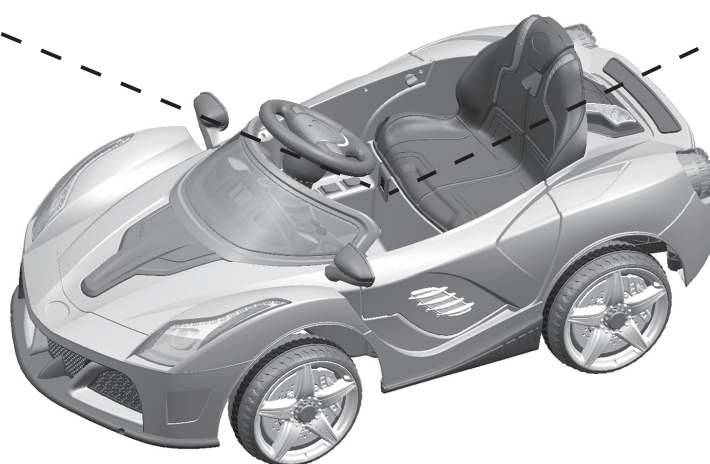
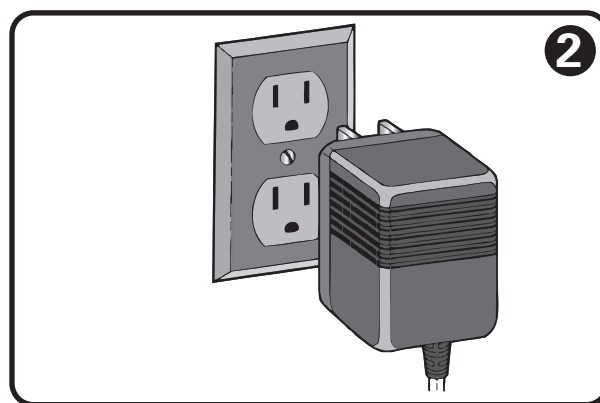
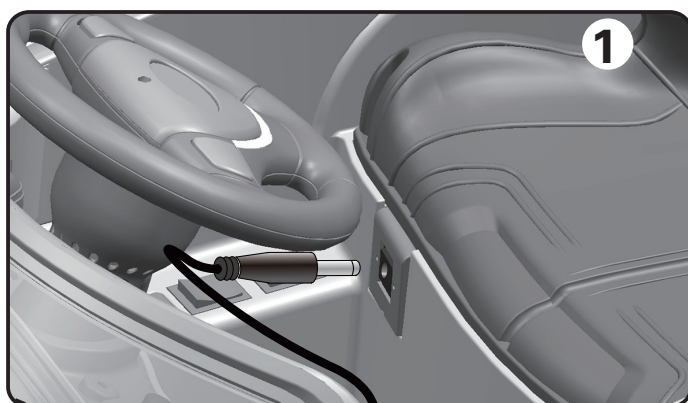
• **Vorbeugen von Feuer und Elektrischen Schock:**

- Nur das mitgelieferte Ladegerät verwenden. NIEMALS eine Batterie oder Ladegerät von einem anderen Hersteller verwenden. Die Verwendung von fremden Batterien oder Ladegeräten kann zu Schäden und Explosion führen.
- Benutzen Sie niemals die Batterie oder Ladegerät für ein anderes Produkt. Überhitzung, Feuer oder Explosion können das Resultat sein.
- Niemals das Elektrische System modifizieren. Eingriffe in das Elektrische System kann einen Schlag, Brand oder Explosion verursachen oder das System dauerhaft beschädigen.
- Achten Sie darauf das die beiden Pole der Batterie nicht zusammen kommen. Dies könnte Brand und Explosion zur Folge haben.
- Schützen Sie die Batterie vor Feuchtigkeit und Nässe.
- Während des Ladens können Explosive Gase entstehen. Die Batterie niemals in der Nähe von Hitze oder Flamme laden. Immer in einem gut belüfteten Raum laden.
- NIEMALS die Batterie an den Kabeln/dem Ladegerät anheben oder tragen. Die Kabel könnten beschädigt werden. Batterien immer am Gehäuse tragen.
- Laden der Batterie nur an einem trockenen Ort.
- Batteriepole, Klemmen und Zubehörteile enthalten Blei und Bleiverbindungen, Chemikalien die Krebs und Fortpflanzungsrelevante Schäden hervorrufen können. Hände immer sorgfältig waschen!!!
- Batterie nicht Gewaltsam öffnen. Die Batterie enthält Blei und andere Materialien, die giftig und ätzend sind.
- Das Ladegerät nicht öffnen. Kabel im inneren können zu Kurzschluss führen und elektrische Schocks verursachen. •Nur Erwachsene sollten das Laden der Batterie vornehmen. NIEMALS einem Kind erlauben die Batterien zu laden oder auszubauen. Batterien sind schwer und enthalten Blei (electrolyte).
- Niemals die Batterie fallen lassen. Dauerhafter Schaden der Batterie könnte entstehen.
- Bevor Sie laden prüfen Sie die Batterie auf Schäden, Ladegerät und Kabel sollten ebenfalls überprüft werden. NIEMALS die Batterie laden wenn Schäden festgestellt wurden.
- Die Batterie niemals Tiefentladen. Nach jeder Nutzung laden mind. 1 mal im Monat.
- Batterie nie auf den Kopf stellen wenn sie geladen wird.
- Batterie im Fahrzeug immer befestigen. Könnte beim Umkippen heraus fallen. (Verletzungsgefahr)

- Der Ladeanschluss befindet sich **unter dem Sitz**.
- Der Power Switch muss beim Laden auf **AUS** stehen.
- Vor der ersten Benutzung sollte die Batterie für 4-6 Stunden geladen werden. Die Batterie niemals für mehr als 10 Stunden am Ladegerät belassen. Das Ladegerät könnte überhitzen und Schaden nehmen.
- Wenn das Auto deutlich langsamer wird sollte die Batterie geladen werden.
- Nach jeder längeren Nutzung das Fahrzeug ans Ladegerät anschließen. Die Ladezeit sollte 8-10 Stunden betragen.

- Falls Ihr Fahrzeug ein **Multimeter (OPTIONAL)** besitzt, können Sie anhand dessen feststellen, wie viel Restladung die Batterie besitzt, und auch wann das Laden der Batterie notwendig ist. Benutzen Sie das Fahrzeug nicht während des Ladevorgangs!

BATTERIE	Volt	BATTERIE STATUS
6V4Ahx1, 6V7Ahx1 6V10Ahx1	≥ 6.6	Die Batterie ist voll.
	6.5~6.3	Das Fahrzeug funktioniert normal.
	≤ 6.2	Stopp! Das Fahrzeug muss geladen werden!
6V4Ahx2, 6V7Ahx2, 6V10Ahx2, 12V7Ahx1, 12V10Ahx1	≥ 13.2	Die Batterie ist voll.
	13.1~12.6	Das Fahrzeug funktioniert normal.
	≤ 12.5	Stopp! Das Fahrzeug muss geladen werden!



- Stecken Sie das Ladekabel in die Ladebuchse. (Ladebuchse befindet sich unter dem Sitz)
- Stecken Sie das Ladegerät am Stromnetz an. Die Batterie wird nun geladen.



WARNUNG!

Dieses Produkt besitzt LADESCHUTZ: Beim Laden werden alle Funktionen abgeschaltet!

Dieses System verfügt über eine Thermo- und Restsicherung. Diese Sicherung löst bei Überspannung aus und Unterbricht bei Überspannung die Stromzufuhr. Zum zurücksetzen der Sicherung das Fahrzeug auf Aus schalten und nach 5 Minuten wieder Ein schalten. Sollte die Sicherung ständig auslösen während es normal genutzt wird, könnte es eine Reparatur erforderlich sein. **Wenden Sie sich an Ihren Händler.**

Um Leistungsverlust zu vermeiden beachten Sie bitte folgendes:

- Fahrzeug nicht überladen.
- Ziehen Sie nichts hinter dem Fahrzeug her.
- Fahren Sie nicht an steilen Strecken.
- Fahren Sie nicht gegen Hindernisse die dazu führen könnten die Räder zu verdrehen oder der Motor heiß laufen kann.
- Fahren Sie nicht bei extremer Hitze. Fahrzeug könnte überhitzen.
- Schützen Sie das Fahrzeug vor Feuchtigkeit und Nässe. Batterie und Elektrik darf nicht nass werden.
- Verändern Sie die Elektrik nicht. Dies könnte zu Kurzschlüssen führen und wir übernehmen keinerlei Haftung dafür.

Batterie erneuern und entsorgen



Die Batterie wird im Laufe der Zeit, je nach Benutzung, an Leistung verlieren. Abhängig von der Nutzung und dem Ladeverhalten sollte die Batterie zwischen 1 und 3 Jahren halten. Nachfolgend finden Sie Hinweise zum erneuern der Batterie und wie diese richtig entsorgt wird.

1. Entfernen Sie Sitz.
2. Trennen Sie die Anschlusskabel der Batterie.
3. Entfernen Sie den Batterie Halter.
4. Entfernen Sie die Batterieabdeckung.
5. Entnehmen Sie Vorsichtig die Batterie.
 - Abhängig vom Zustand der Batterie (evtl. Leck) tragen Sie Schutzhandschuhe.
 - Heben/Transportieren Sie die Batterie nicht an den Kabeln oder Anschlüssen.
6. Verpacken Sie die defekte Batterie in einer Plastiktüte/Box.

WICHTIG! Recyclen Sie die defekte Batterie. Die Batterie enthält Blei-Säure (Elektrolyte) und muss Ordnungsgemäß entsorgt werden. Es ist Illegal die Batterie zu verbrennen oder auf der Mülldeponie zu entsorgen. Bringen Sie die Batterie zu einem Fachbetrieb oder geben diese im Recyclinghof ab. Auch Autoteilehändler nehmen Batterien entgegen.

Entsorgen Sie Batterien niemals mit dem Hausmüll !

7. Erneuern Sie die Batterie und schließen die Kontakte wieder an.
8. Befestigen Sie die Batterie wieder mit dem Halter.
9. Montieren Sie den Sitz.

Problem	Mögliche Ursache	Lösung
Fahrzeug fährt nicht	Batterie leer	Batterie laden.
	Sicherung ist ausgelöst	Sicherung zurückstellen, siehe Sicherung
	Batterieanschluss bzw. Anschlusskabel lose	Prüfen Sie die Kabelverbindungen auf festen und korrekten Sitz. Sollten Kabel am Motor lose sein wenden Sie sich an Ihren Händler.
	Batterie ist defekt	Batterie erneuern, wenden Sie sich an Ihren Händler. Wenden Sie sich an Ihren Händler.
	Fehler in der Elektrik	Wenden Sie sich an Ihren Händler.
	Motor ist defekt	Wenden Sie sich an Ihren Händler.
Fahrzeug fährt nur kurz	Batterieladung zu schwach	Prüfen Sie den festen Sitz der Batterieanschlüsse beim Laden.
	Batterie ist zu alt	Batterie erneuern, Wenden Sie sich an Ihren Händler
Fahrzeug fährt langsam	Batterieladung zu schwach	Batterie laden, wenden Sie sich an Ihren Händler.
	Batterie ist zu alt	Batterie erneuern, wenden Sie sich an Ihren Händler.
	Fahrzeug überladen	Reduzieren Sie das Gewicht. Max. Zuladung: 30 Kg
	Fahrzeug wurde unter harten Bedingungen eingesetzt	Vermeiden Sie das Fahrzeug unter harten Bedingungen einzusetzen Siehe: <Sicherheit>.
Fahrzeug benötigt einen kleinen Schubs um loszufahren	Schlechter Kabelkontakt oder lose Kabel.	Prüfen Sie ob die Batteriekontakte fest sitzen, prüfen Sie alle Kabel und Stecker auf festen Sitz. Wenden Sie sich an Ihren Händler.
	“Tote Stelle” am Motor	Eine Tote Stelle bedeutet das kein Strom transportiert wird. Ihr Fahrzeug benötigt eine Wartung. Wenden Sie sich an Ihren Händler.
Schaltung Vorwärts auf Rückwärts geht schwer	Sie versuchen noch während der Fahrt zu schalten.	Das Fahrzeug muss komplett stehen bevor geschaltet werden kann.
Schleif- oder Knackgeräusche kommen vom Motor/Getriebe.	Motor oder Getriebe defekt	Wenden Sie sich an Ihren Händler
Batterie wird nicht geladen	Batterie Verbindung oder Adapterverbindung lose.	Prüfen ob die Batterieanschlüsse fest sitzen und guten Kontakt haben.
	Ladegerät nicht eingesteckt	Prüfen Sie ob das Ladegerät an einer funktionierenden Steckdose eingesteckt ist.
	Ladegerät geht nicht	Wenden Sie sich an Ihren Händler.
Das Ladegerät wird warm.	Dies ist normal und stellt keinen Fehler dar.	

Lesen Sie diese Anleitung sorgfältig durch. Bei Problemen erst die Fehlersuche lesen. Sollten Sie hier keine Lösung finden **wenden Sie sich an Ihren Händler.**

- Es liegt in der Verantwortung der Eltern/Aufsichtsperson das dieses Auto regelmäßig geprüft wird. Insbesondere Batterie, Ladegerät, lose Kabel, Stecker und Schrauben sollten auf festen Sitz geprüft werden. Bei vorliegenden defekten das Fahrzeug erst nach erfolgter Reparatur verwenden.
- Stellen Sie sicher das die Kunststoffverkleidungen keine Risse haben.
- Verwenden Sie ein leichtes Öl um bewegliche Teile zu schmieren.
- Bewahren Sie das Fahrzeug innen auf um es vor Feuchtigkeit zu schützen.
- Halten Sie das Fahrzeug fern von Hitzequellen und Feuer. Plastikteile könnten schmelzen.
- Laden Sie die Batterie nach jeder längeren Nutzung auf.. Nur Erwachsene sollten dies tun. Laden Sie die Batterie mindestens 1 x im Monat auch wenn das Fahrzeug nicht benutzt wird.
- Spritzen Sie das Fahrzeug nie mit einem Gartenschlauch ab oder tauchen es ins Wasser. Verwenden Sie keine Reiniger und fahren nicht bei Schnee oder Regen. Die Elektronik könnte beschädigt werden.
- Reinigen Sie das Fahrzeug nur mit einem trockenen Tuch. Um den Glanz wieder herzustellen verwenden Sie Wachs Freie Möbel Politur. Verwenden Sie keinesfalls Autowachs bzw. aggressive Reiniger.
- Fahren Sie nicht auf losem Schmutzigen Untergrund. Staub, Sand und feine Schmutzpartikel können Bewegliche Teile, Motoren bzw. das elektrische System beschädigen.
- Wenn das Fahrzeug gerade bzw. für längere Zeit nicht benutzt wird, sollten alle Stromverbraucher ausgeschaltet sein. Trennen Sie die Verbindung zur Batterie und schalten den Ein/Aus Schalter auf Aus.

Importeur: Actionbikes GmbH, Gewerbepark
20, 96149 Breitengüßbach, Germany

Hersteller: Pinghu City JiaJia Children's Car
Factory Xingcang Town

Unsere Produkte eignen sich für
ASTM F963; GB6675; EN71 und ***EN62115*** Standard.



EG-Konformitätserklärung EU-Declaration of Conformity

Hiermit bestätigen wir, dass das nachfolgend bezeichnete Gerät den angegebenen Richtlinien entspricht.

We herewith confirm that the following appliance complies with the mentioned directives.

Artikelbezeichnung: Kinder-Elektroauto JE198
Article description:
Artikelnummer: JE198
Article number:
Type: JE198
Firmenanschrift: Actionbikes GmbH Michael & Manfred Weichert
Company address: Gewerbepark 20 96149 Breitengüßbach

Einschlägige EG-Richtlinien / Governing EU-directives / Directives CE concernées :

- | | |
|--|---|
| <input checked="" type="checkbox"/> 1. Elektromagnetische Verträglichkeit (EMV)
Electromagnetic compatibility (EMC)
2004/108/EC | <input checked="" type="checkbox"/> 2. Niederspannungs-Richtlinie
Low-voltage directive
2006/95/EC |
| <input checked="" type="checkbox"/> 3. Sicherheit von Spielzeug
Safety of toys
2009/48/EC
88/378/EEC, amended 93/68/EEC | <input type="checkbox"/> 4. Maschinen-Richtlinie
Machinery directive
2006/42/EC |
| <input type="checkbox"/> 5. Funkanlagen und Telekommunikationsendeinrichtungen
Radio and Telecommunication Terminal Equipment
R&TTE 1999/5/EC | <input type="checkbox"/> 6. Ökodesign – Richtlinie
Energy – Related – Products – Directive (ErP)
2009/125/EEC |
| <input type="checkbox"/> 7. Beschränkung der Verwendung bestimmter gefährlicher Stoffe in Elektro- und Elektronikgeräten
Restriction of the use of certain hazardous substances
2011/65/EC | |

Harmonisierte EN-Normen / Harmonised EN-Standards

Der Artikel entspricht folgenden, zur Erlangung des CE-Zeichens erforderlichen Normen:
The article complies with the standards as mentioned below which are necessary to obtain the CE-symbol:

EN71-1:2011 Sicherheit von Spielzeug - Teil 1: Mechanische und Physikalische Eigenschaften

EN71-2:2011 Sicherheit von Spielzeug - Teil 2: Entflammbarkeit

EN71-3:2013 Migration bestimmter Elemente

EN62115:2005 Elektrische Spielzeuge - Sicherheit

Unterschrift / Signature:
Michael Weichert

Stellung im Betrieb / Position:
Geschäftsführer

Ausstellungsdatum / Date of issue: 05.03.2015
Ausstellungsort: Breitengüßbach

